

# Raport z wykonania zdjęć termowizyjnych z drona Autel

## Evo II DUAL 640T.

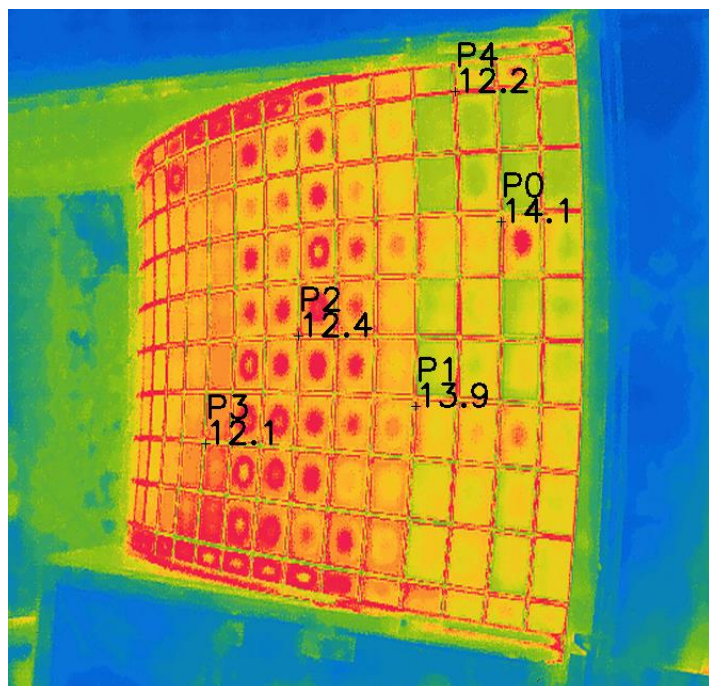
### 1. Miejsce:

Urząd Miasta Legionowo

### 2. Parametry otoczenia

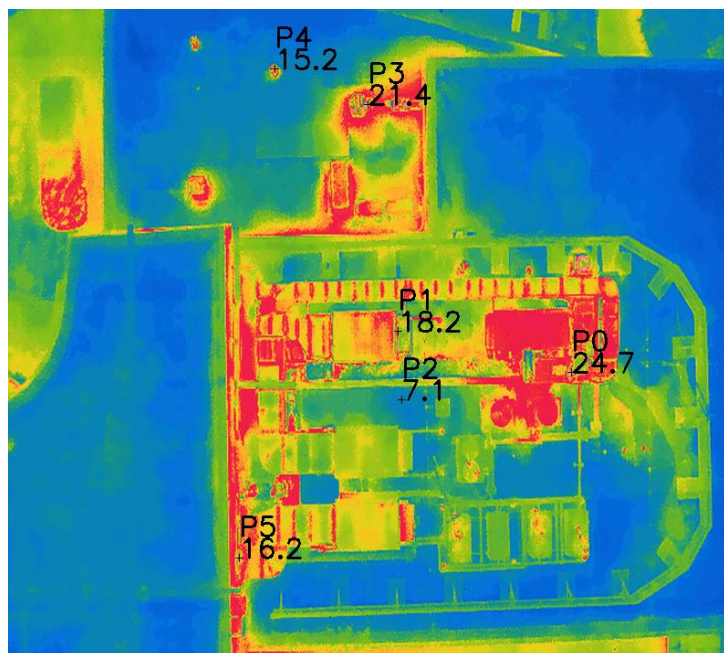
Kamera	XT709		
Temp. Odbicia	1.00	Temp. otoczenia	1.00
Transmitacja	1.00	Emisyjność	0.95
Odległość	2.00	Czas wykonania	2022-11-21 19:00:24

### 3. Szklany dach.

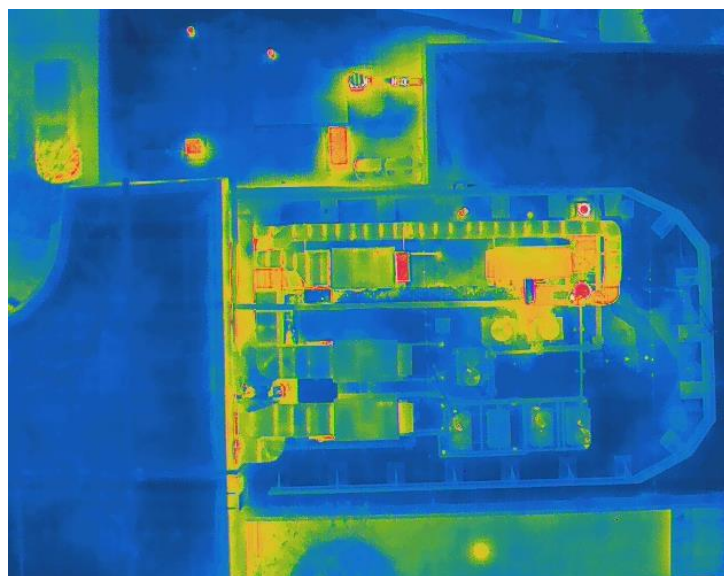


Punkt	Temp. °C
P0	14,1
P1	13,9
P2	12,4
P3	12,1
P4	12,2

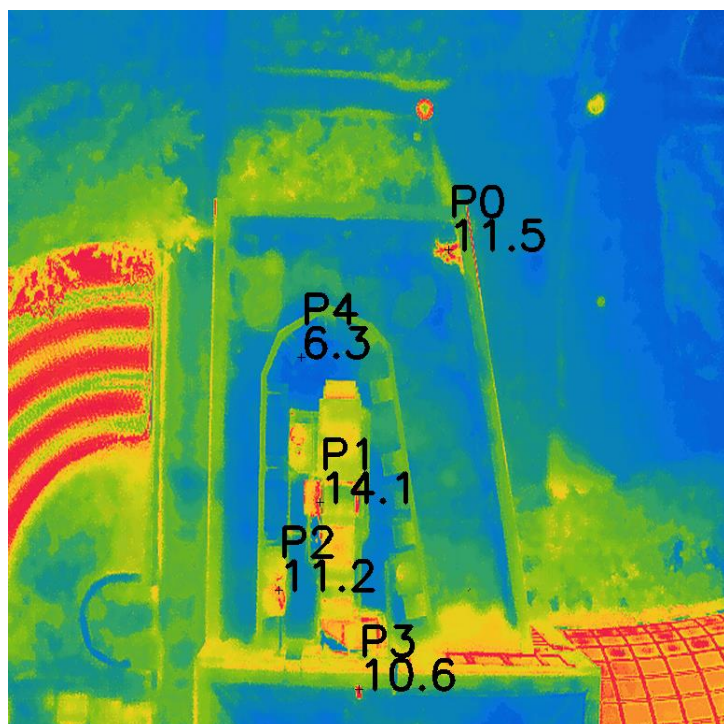
Zdjęcie termowizyjne pokazuje dość równomierne rozłożenie temperatur na powierzchni szklanego dachu i nie pojawiają się żadne ciepłe miejsca.



Punkt	Temp. °C
P0	24,7
P1	18,2
P2	7,1
P3	21,4
P4	15,2
P5	16,2

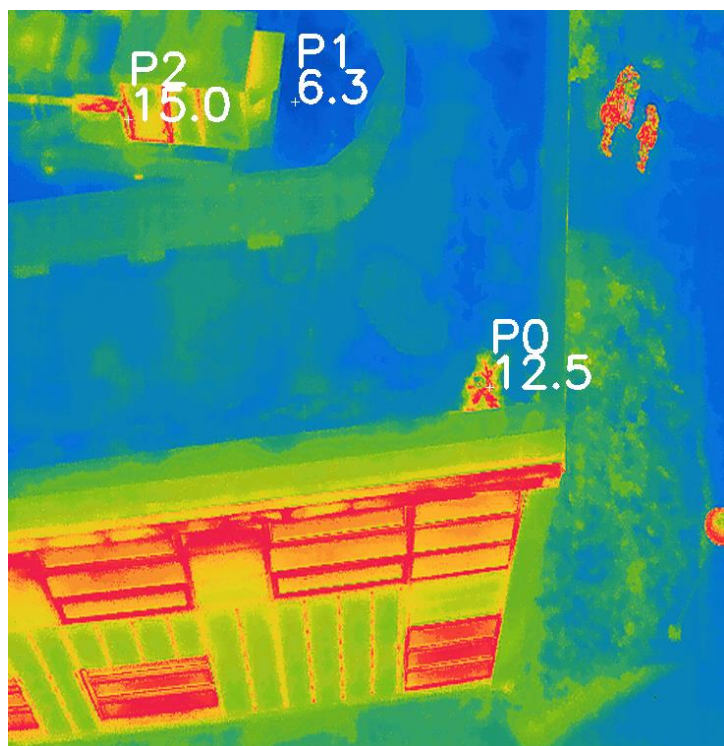


Termogram załączono do analizy urządzeń wentylacyjnych zamontowanych na dachu Urzędu Miasta.



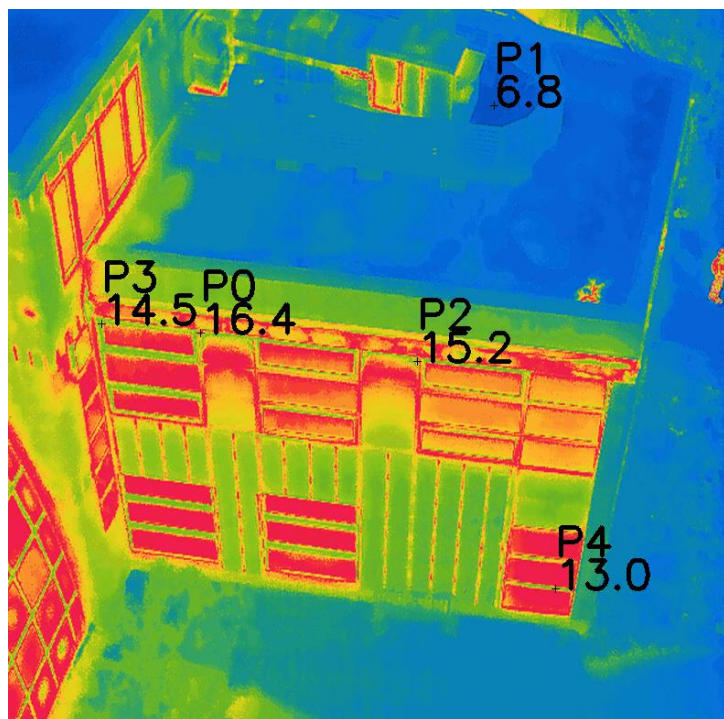
Punkt	Temp. °C
P0	11,5
P1	14,1
P2	11,2
P3	10,6
P4	6,3
P5	16,2

Urządzenia wentylacyjne od strony Parku Miejskiego Solidarność. Podejrzenie świecące miejsce oznaczono punktem P0. Na innych zdjęciach również widoczny jest czerwony punkt. Natomiast zdjęcia RGB ze względu na brak światła nie pokazują czy to jest wentylacja czy nieszczelność w dachu.

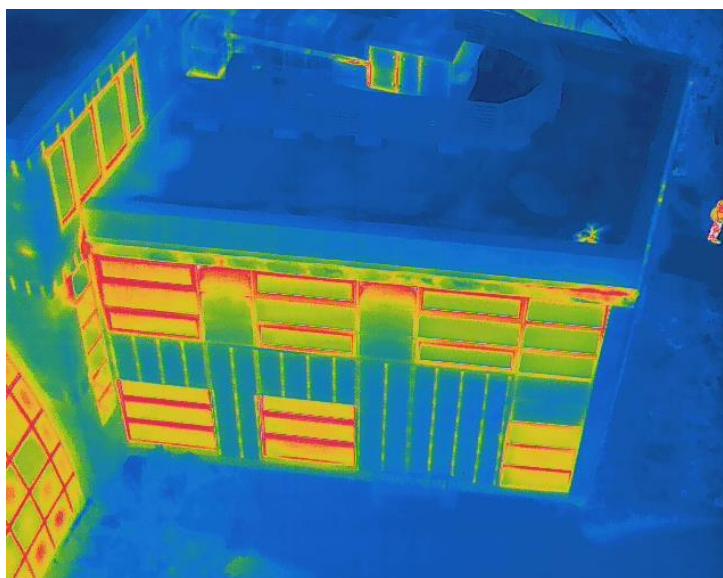


Punkt	Temp. °C
P0	12,5
P1	6,3
P2	15,0



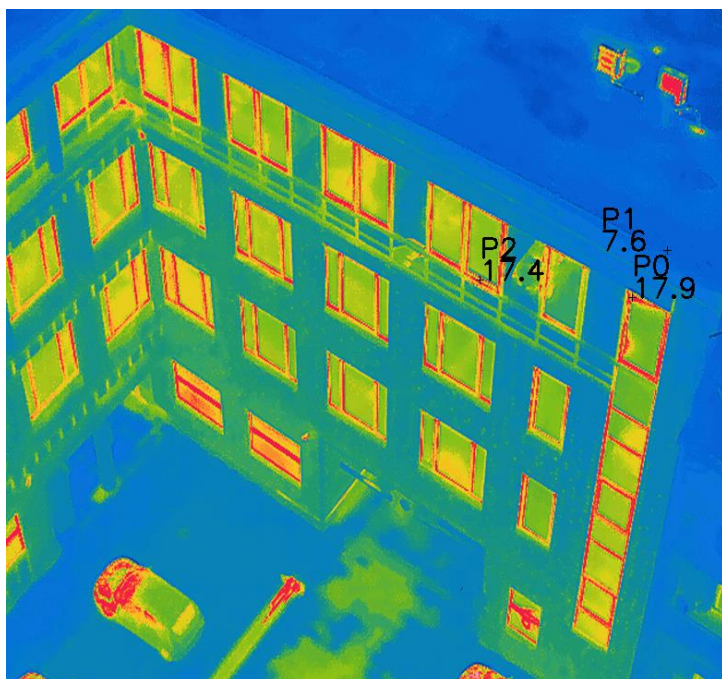


Punkt	Temp. °C
P0	16,4
P1	6,8
P2	15,2
P3	14,5
P4	13,0



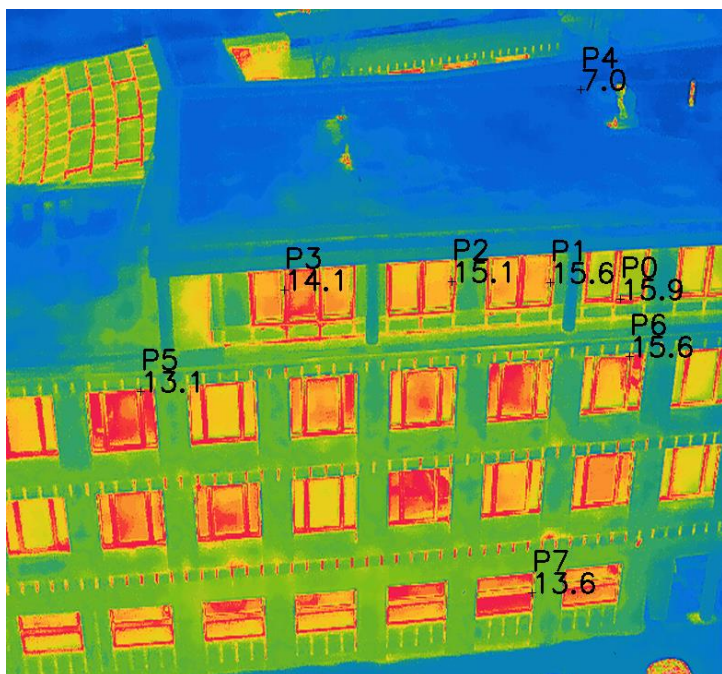
Na wyższe temperatury wskazują też okna na elewacji od strony szklanego dachu. Jednakże jest trudno stwierdzić czy mogły być otwarte czy zamknięte. Jeżeli są to okna nieotwieralne może świadczyć o złym ociepleniu elewacji lub o złym osadzeniu okien.

## 4. Elewacja od strony wewnętrznego parkingu Urzędu Miasta



Punkt	Temp. °C
P0	17,9
P1	7,6
P2	17,4

Dwa okna na najwyższych piętrach wykazywały wyższe temperatury. Nie można stwierdzić czy były otwarte czy zamknięte.

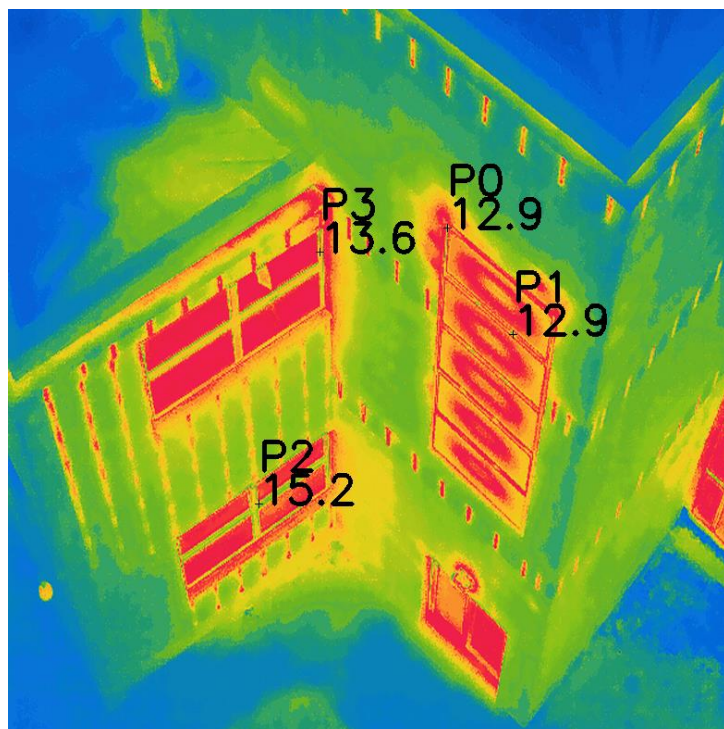


Punkt	Temp. °C
P0	15,9
P1	15,6
P2	15,1
P3	14,1
P4	7,0
P5	13,1
P6	15,6
P7	13,6

Okna na ścianie północno-wschodniej również wykazują tendencję do świecenia zwłaszcza okna na najwyższych poziomach.



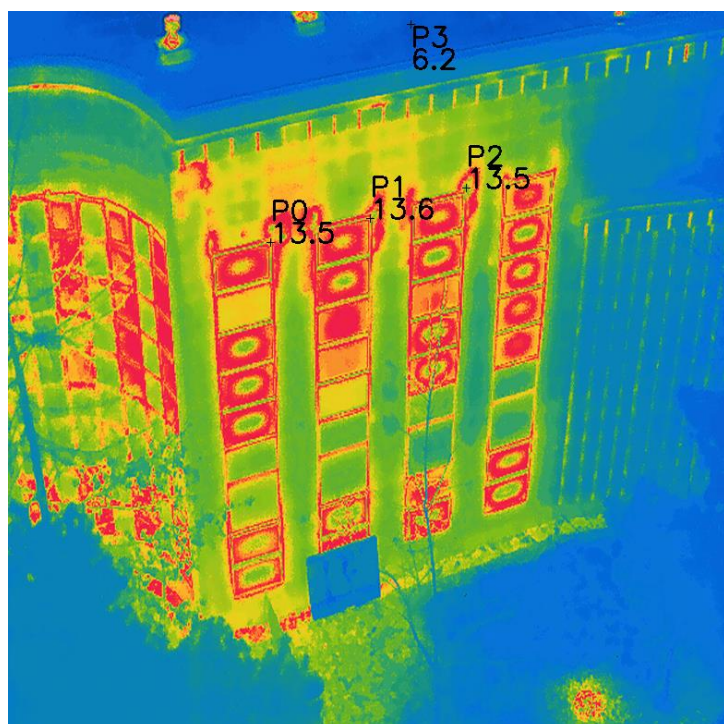
## 5. Elewacja od strony Parku Miejskiego – Solidarność.



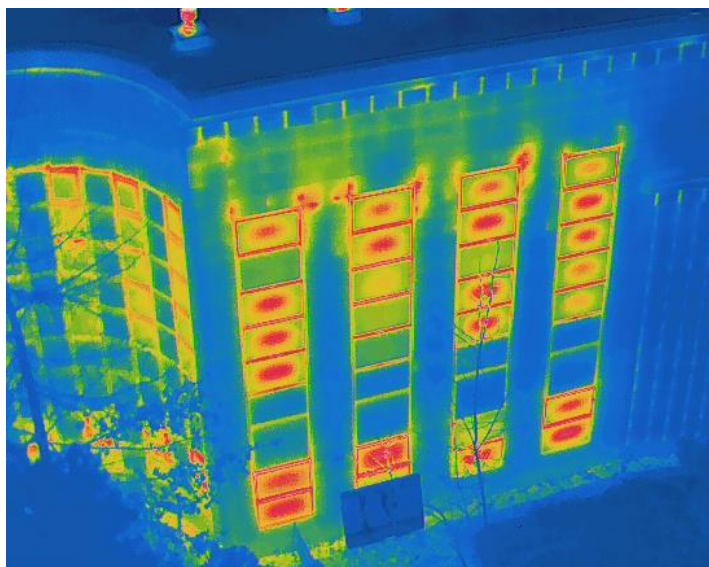
Punkt	Temp. °C
P0	12,9
P1	12,9
P2	15,2
P3	13,6

Elewacja od strony Parku Miejskiego Solidarność – widoczne rozległe plamy ciepła wskazujące albo na otwarte okna albo na wady izolacji okien.

## 6. Elewacja od strony ulicy gen. Józefa Sowińskiego.



Punkt	Temp. °C
P0	13,5
P1	13,6
P2	13,5
P3	6,2



Również od strony ulicy gen. J. Sowińskiego widoczne duże ciepłe plamy. Źródło plam – otwarte okna lub nieszczelna izolacja – do weryfikacji.