

Raport z wykonania zdjęć termowizyjnych z drona Autel Evo II

DUAL 640T.

1. Miejsce:

Miejski Dom Kultury – Filia, ulica Targowa 65.

2. Parametry otoczenia

| | | | |
|---------------|-------|-----------------|---------------------|
| Kamera | XT709 | | |
| Temp. Odbicia | 0 | Temp. otoczenia | 0 |
| Transmitacja | 1.00 | Emisyjność | 0.96 |
| Odległość | 2.00 | Czas wykonania | 2022-11-26 18:50:24 |

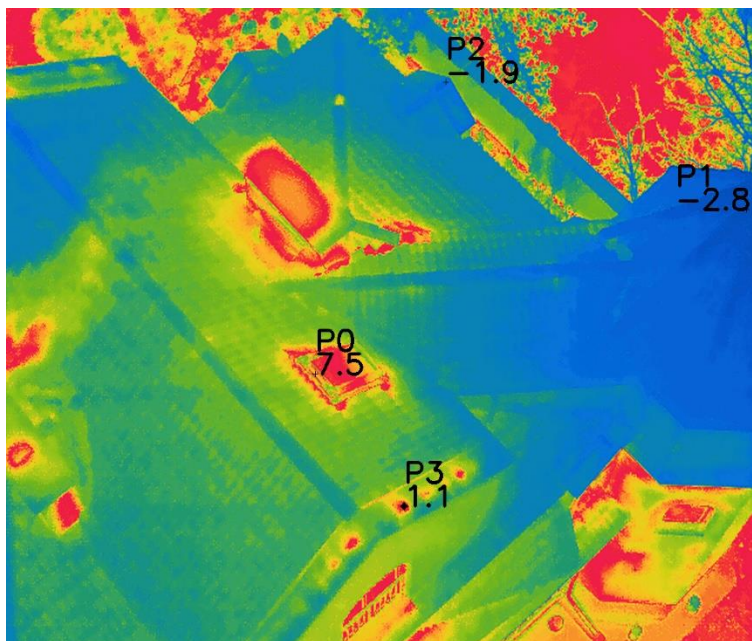
3. Opis lokalizacji.

Miejski Dom Kultury – Filia przy ulicy Targowej 65, położony jest wśród gęsto zadrzewionego otoczenia. Okazałe drzewa otaczają budynek z każdej strony i często są wręcz „przylulone” do ścian budynku. W związku z tym udało się wykonać tylko zdjęcia dachu i elewacji od strony parkingu.

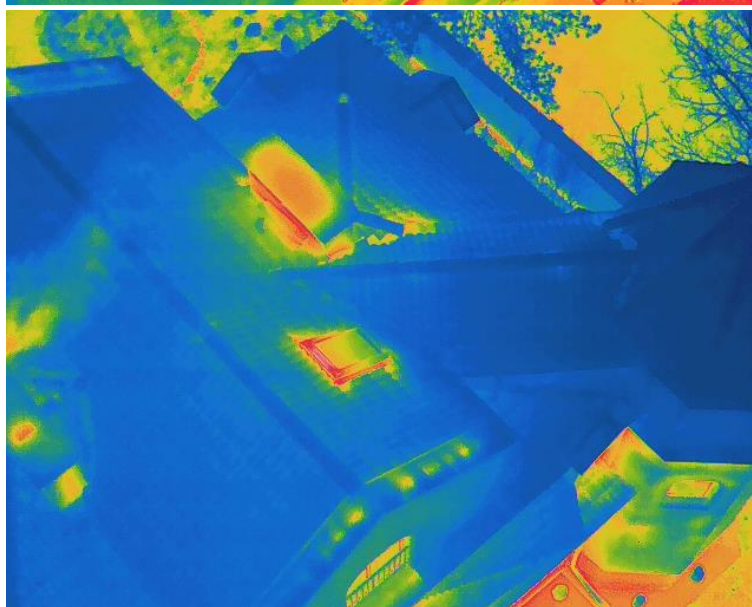
Badanie nie wykazało miejsc o podejrzanych wysokich temperaturach. Można natomiast wskazać kilka miejsc do ewentualnej weryfikacji tj.

1. Okno dachowe (nie wiadomo czy było otwarte – zakładamy że zamknięte, jako że dach powyżej nie został ogrzany)
2. Podstawa baszty/wieży.
3. Okno nad drzwiami wejściowymi.

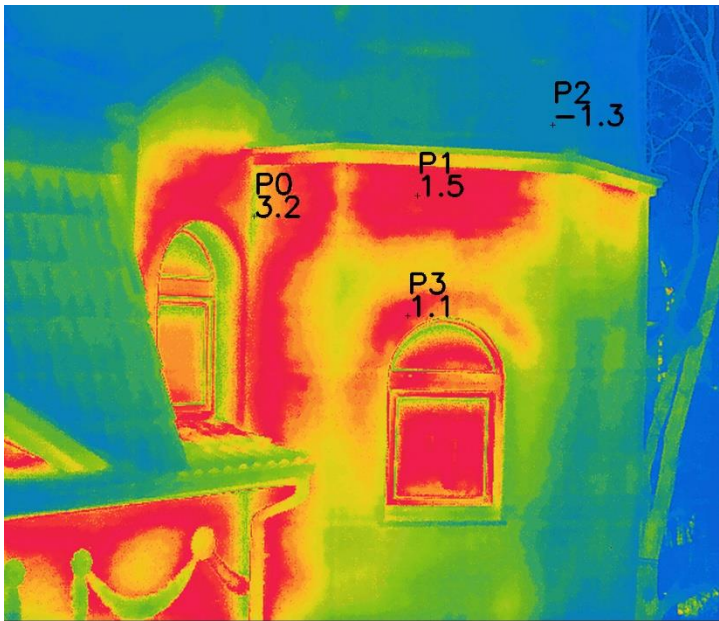
4. Okno dachowe



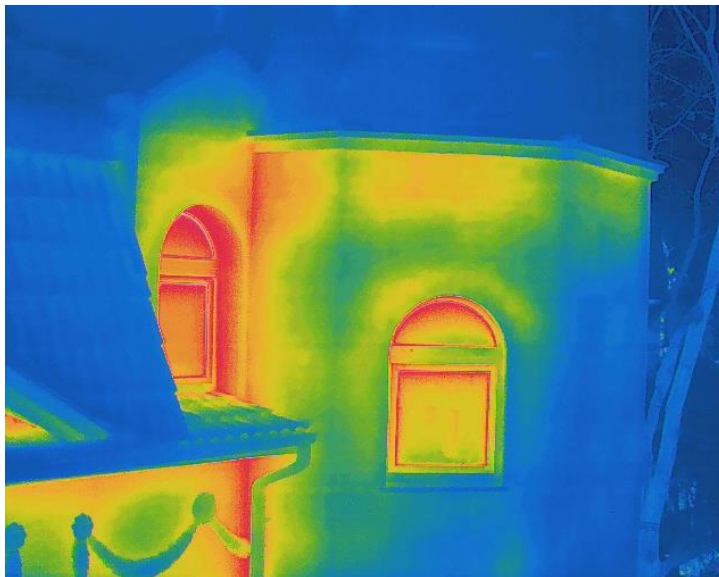
| Punkt | Temp. °C |
|-------|----------|
| P0 | 7,5 |
| P1 | -2,8 |
| P2 | -1,9 |
| P3 | 1,1 |



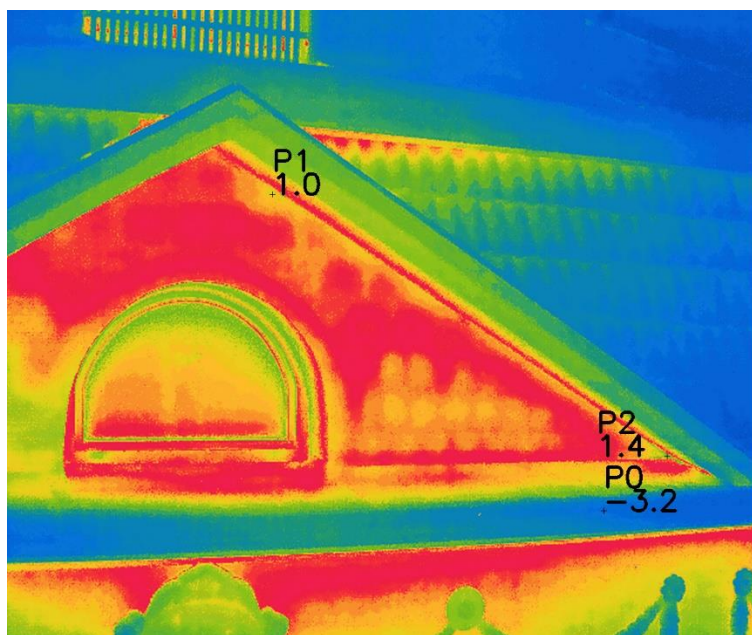
5. Podstawa baszty/wieży.



| Punkt | Temp. °C |
|-------|----------|
| P0 | 3,2 |
| P1 | 1,5 |
| P2 | -1,3 |
| P3 | 1,1 |



6. Okno nad drzwiami wejściowymi



| Punkt | Temp. °C |
|-------|----------|
| P0 | -3,2 |
| P1 | 1 |
| P2 | 1,4 |

