

Miejscowy plan zagospodarowania przestrzennego miasta Legionowo dla obszaru "Bukowiec A"

PRACOWNIA ARCHITEKTONICZNA MALGORZATA KEDZIORA
OS. B. SMIAŁEGO 1723 60-682 POZNAN

SKŁAD ZESPÓŁU:
mgr inż. arch. Malgorzata Kedziora - członek WOIA nr WP-0087
mgr inż. Agnieszka Wiczerkiewicz
mgr Bogusław Tatarukiewicz - Prowadzący
mgr inż. arch. Patrycja Perz-Sawicka



Załącznik nr 1 do uchwały nr
Rady Miasta Legionowo
z dnia

LEGENDA:

OZNACZENIA OBOWIĄZUJĄCE

- GRANICA OBSZARU OBJĘTEGO PLANEM
- LINIE ROZGRANICZAJĄCE TERENY O RÓŻNYM PRZEZNACZENIU LUB RÓŻNYCH ZASADACH ZAGOSPODAROWANIA
- NIEPRZEKACZALNE LINIE ZABUDOWY
- NIEPRZEKACZALNE LINIE ZABUDOWY DLA BUDYNKÓW NIE PRZEZNACZONYCH NA POBYT LUDZI
- OBOWIĄZUJĄCE LINIE ZABUDOWY
- STREFA OCHRONNA ISTNIEJĄCEJ NAPOWIETRZNEJ LINII ELEKTROENERGETYCZNEJ WYSOKICH NAPIĘĆ 110KV ZWYMIAROWANE WZAJEMNE ODLEGŁOŚCI ELEMENTÓW ZAGOSPODAROWANIA (w metrach)

PRZEZNACZENIE TERENÓW

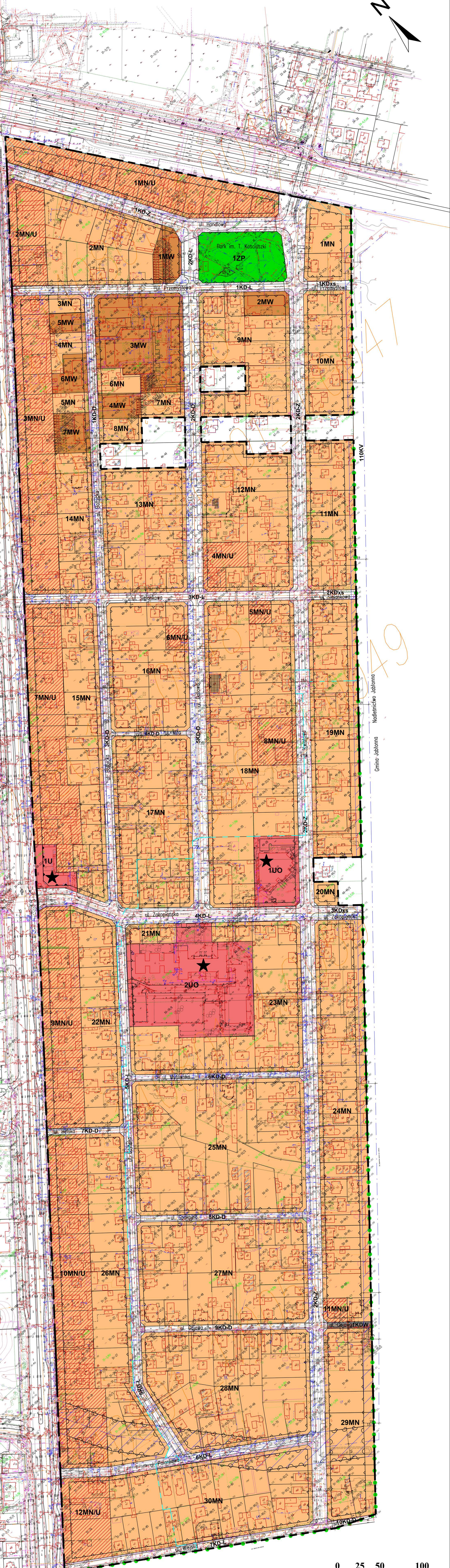
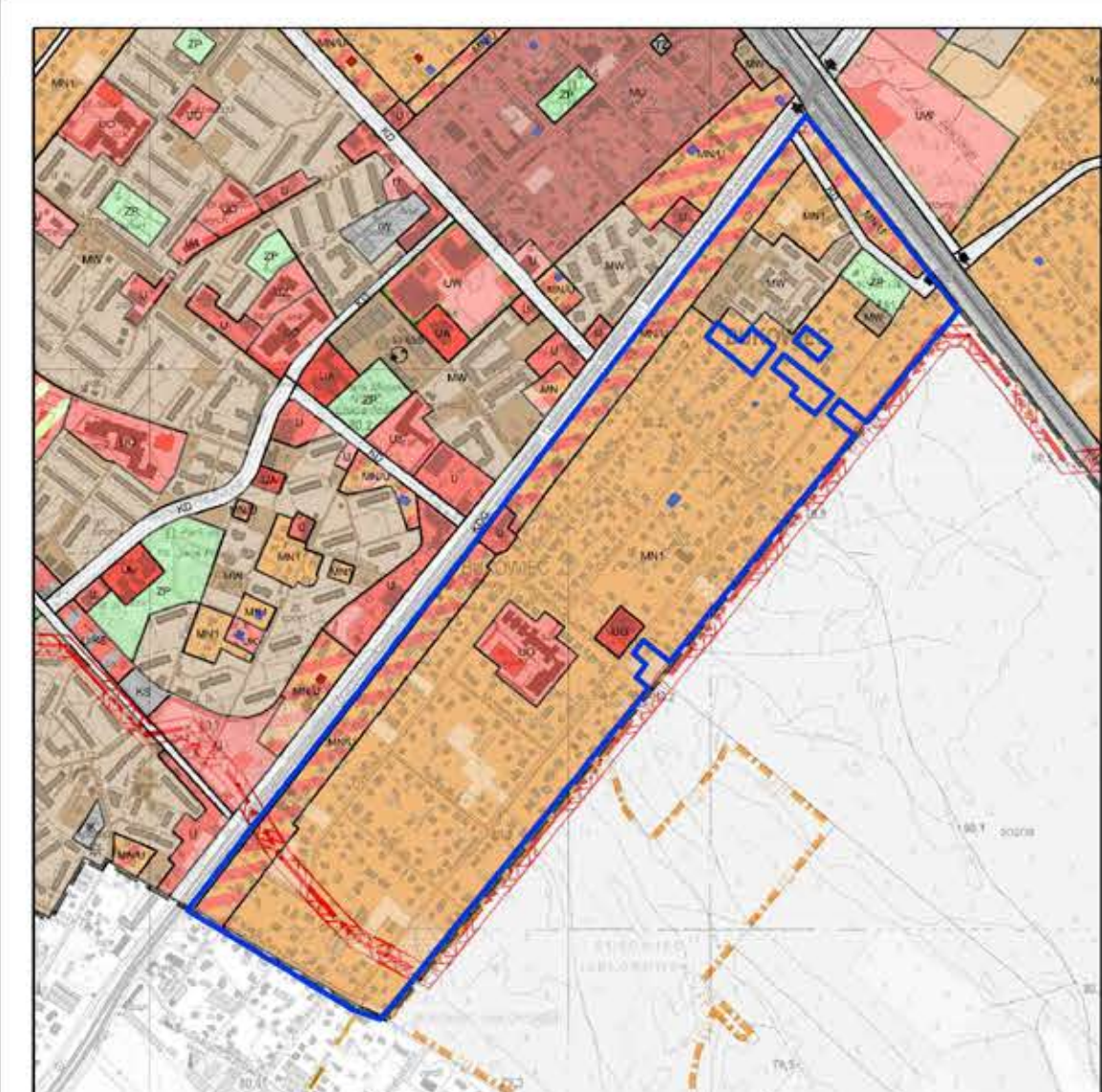
- MN TERENY ZABUDOWY MIESZKANIOWEJ JEDNORODZINNEJ
- MN/U TERENY ZABUDOWY MIESZKANIOWEJ JEDNORODZINNEJ Z USŁUGAMI
- MW TERENY ZABUDOWY MIESZKANIOWEJ WIELORODZINNEJ
- UO TERENY ZABUDOWY USŁUGOWEJ – USŁUG OŚWIATY
- U TEREN ZABUDOWY USŁUGOWEJ
- ZP TEREN ZIELENI URZĄDZONEJ
- KOW TERENY DRÓG PUBLICZNYCH
- KOW TEREN DRÓGI WEWNĘTRZNEJ
- OZNACZENIA INFORMACYJNE
- GRANICA ADMINISTRACYJNA Z GMINĄ JABŁONNA
- BUDYNKI WPISANE DO GMINNEJ EWIDENCJI ZABYTKÓW
- NAPOWIETRZNA LINIA ELEKTROENERGETYCZNA WYSOKICH NAPIĘĆ 110 KV
- GRANICA "OBSZARU WSKAZAŃ" PRZYŁĘGŁEGO DO REZERWATU PRZYRODY BUKOWIEC JABŁONOWSKI
- OBZAR OGRANICZEŃ DLA TERENÓW W SĄSIEDZTWIE LINII KOLEJOWEJ
- DOMINANTA PRZESTRZENNA

STUDIUM UWARUNKOWAŃ I KIERUNKÓW ZAGOSPODAROWANIA PRZESTRZENNEGO GMINY MIEJSKIEJ LEGIONOWO - KIERUNKI

UCHWAŁA NR XXXII/411/2017 RADY MIASTA LEGIONOWO Z DNIA 28 CZERWCA 2017 R. skala 1:20 000

LEGENDA STUDIUM:

- GRANICA OBSZARU OBJĘTEGO PLANEM
- GRANICA ADMINISTRACYJNA GMINY/MIASTA
- TEREN ZABUDOWY MIESZKANIOWEJ JEDNORODZINNEJ
- TEREN ZABUDOWY MIESZKANIOWEJ JEDNORODZINNEJ, ZABUDOWY USŁUGOWEJ
- TEREN ZABUDOWY MIESZKANIOWEJ WIELORODZINNEJ
- TEREN ZABUDOWY USŁUG OŚWIATY
- TEREN ZIELENI URZĄDZONEJ
- OBIEKTY ZABYTKOWE UJĘTE W EWIDENCJI ZABYTKÓW
- SIEĆ ELEKTROENERGETYCZNA NAPOWIETRZNA WYSOKIEGO NAPIĘCIA 110 KV WRAZ ZE STREFĄ POTENCJALNEGO ODDZIAŁYWANIA
- TERENY WĄŻKIEJSZYCH DRÓG PUBLICZNYCH
- TEREN KOLEI
- POŁĄCZENIA DRÓG



0 25 50 100
metry

Skala 1:1000