

Raport z wykonania zdjęć termowizyjnych z drona Autel Evo II

DUAL 640T.

1. Miejsce:

Przedszkole Miejskie nr. 10, ulica Broniewskiego 6

2. Parametry otoczenia

Kamera	XT709		
Temp. Odbicia	1.00	Temp. otoczenia	1.00
Transmitacja	1.00	Emisyjność	0.95
Odległość	2.00	Czas wykonania	2022-11-30 18:50:24

3. Dach oraz elewacja (krótsze boki oraz strona od placu zabaw).

Budynek na termogramach prezentuje się jednolicie bez widocznych miejsc ciepłych. Widoczne są jedynie:

1. Kanały wentylacyjne
2. Kominy,
3. Drzwi oraz okna,
4. Podpiwniczenie?
5. Klimatyzacja – jednostka zewnętrzna



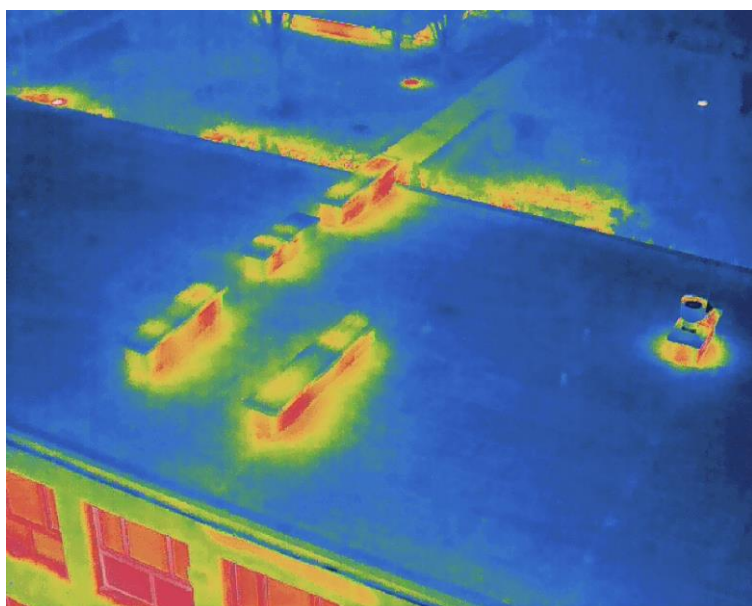
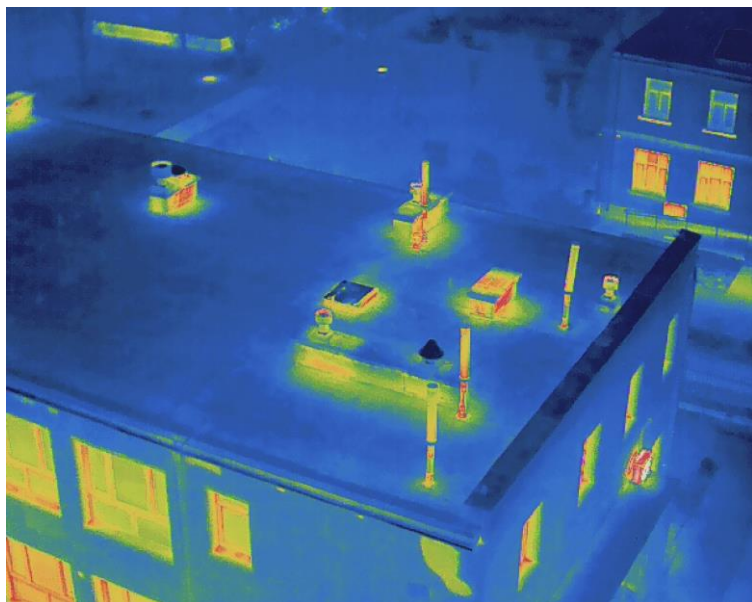
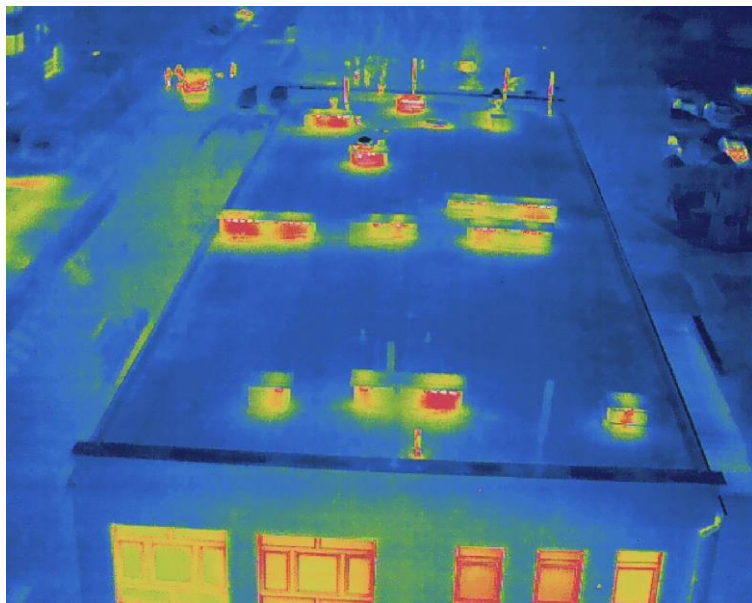
AEROVISION

AeroVision Michał Grządka

Ul. Brzechwy 9, 22-300 Krasnystaw

biuro@aerovision.com.pl

www.aerovision.com.pl

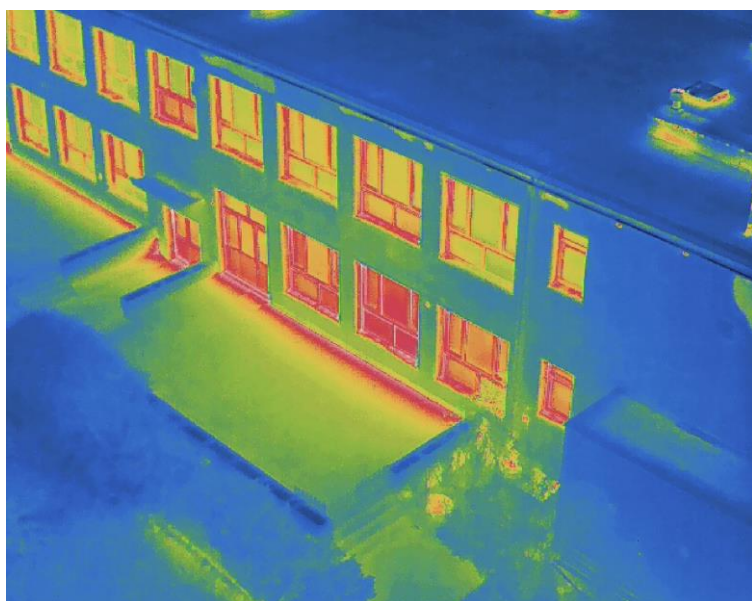
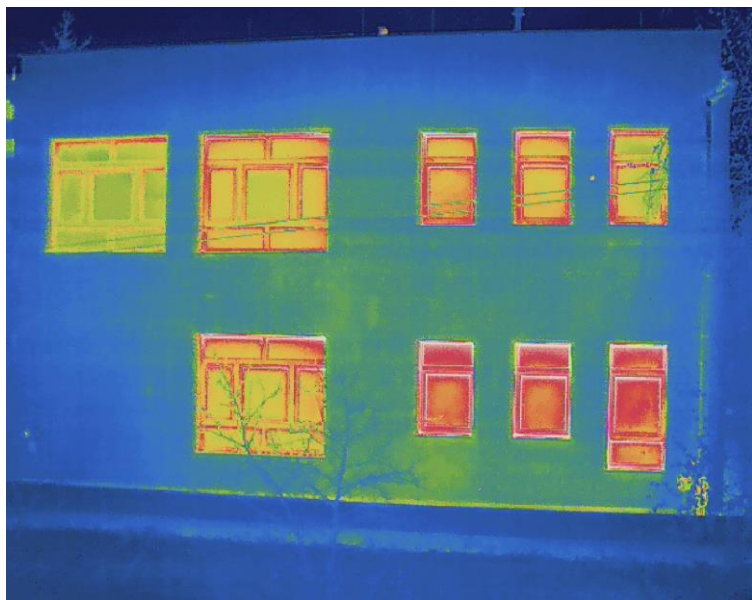
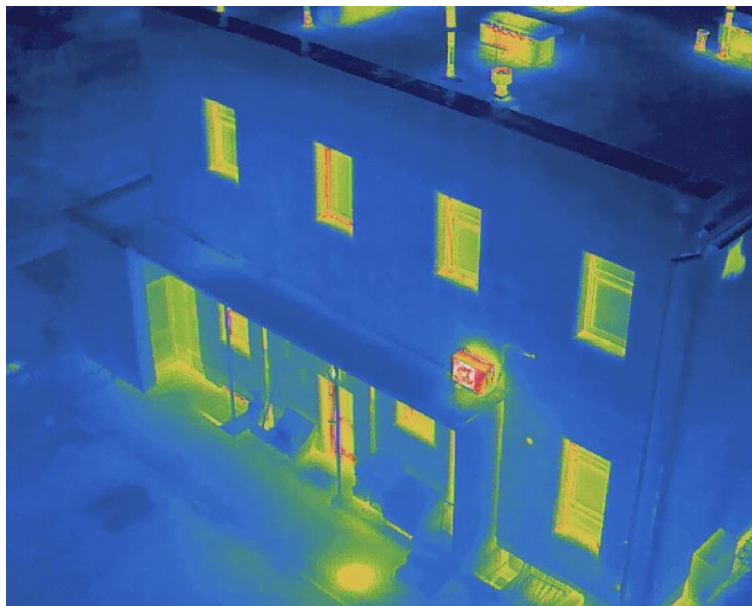


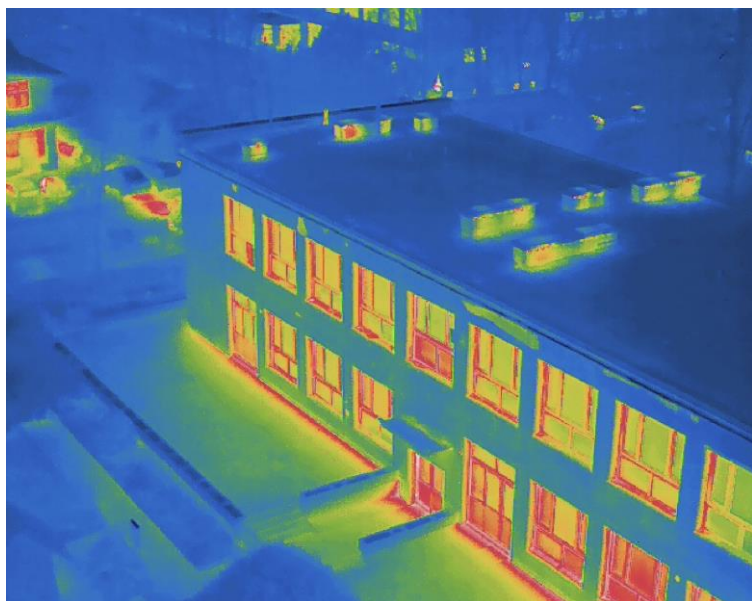


AEROVISION

AeroVision Michał Grządka

Ul. Brzechwy 9, 22-300 Krasnystaw
biuro@aerovision.com.pl
www.aerovision.com.pl





4. Elewacja od strony ulicy Kazimierza Wielkiego

Bliskość budynków mieszkalnych oraz licznych drzew spowodowała brak możliwości wykonania zdjęć pod małym kątem. Dodatkowo część elewacji zasłonięta została pojedynczymi drzewami.

