

# Raport z wykonania zdjęć termowizyjnych z drona Autel Evo II

## DUAL 640T.

### 1. Miejsce:

Żłobek Miejski, ul. Dietricha 1.

### 2. Parametry otoczenia

Kamera	XT709		
Temp. Odbicia	1.00	Temp. otoczenia	1.00
Transmitacja	1.00	Emisyjność	0.96
Odległość	2.00	Czas wykonania	2022-11-26 18:50:24

### 3. Opis lokalizacji.

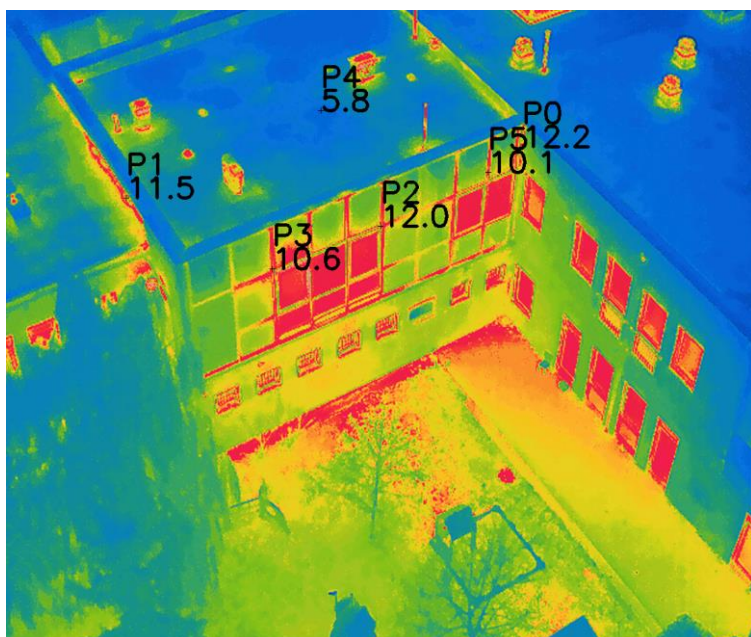
Budynek dwukondygnacyjny od strony północnego wschodu przylegający do ulicy Dietricha, a od strony północnego-zachodu do ciągu pieszo-rowerowego. Strona południowa z licznymi i wysokimi drzewami uniemożliwiającymi wykonanie poprawnego zdjęcia termowizyjnego elewacji budynku.

Budynek w termogramach wygląda jednolicie bez widocznych miejsc z podwyższoną temperaturą. Wyróżniają się standardowe instalacje wentylacyjne, grzewcze oraz okna i drzwi.

Cztery miejsca do weryfikacji to:

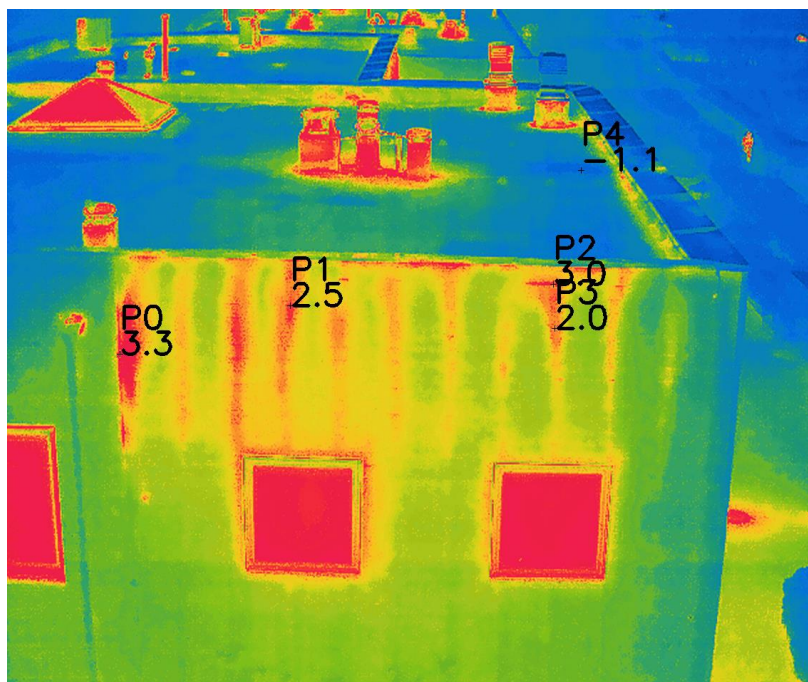
1. Elewacja od strony południowej, gdzie w obrębie okien widoczne są wyższe temperatury – być może okna były otwarte. Termogram wskazuje właśnie najwyższe temperatury na granicy okien i elewacji.
2. Łączenie pomiędzy dwoma budynkami (na pierwszym termogramie oznaczone punktem P1)
3. Elewacja od strony ul. Dietricha nad górnymi oknami – różnice temperatur nie są zbyt duże, ale wyróżniają się przestrzenie na elewacji.
4. Poziomy pas ciepła widoczny od strony ul. Dietricha oraz placu zabawa – wygląda jak nieszczelność pomiędzy różnymi typami elewacji.

## 4. Elewacja od strony południowej.

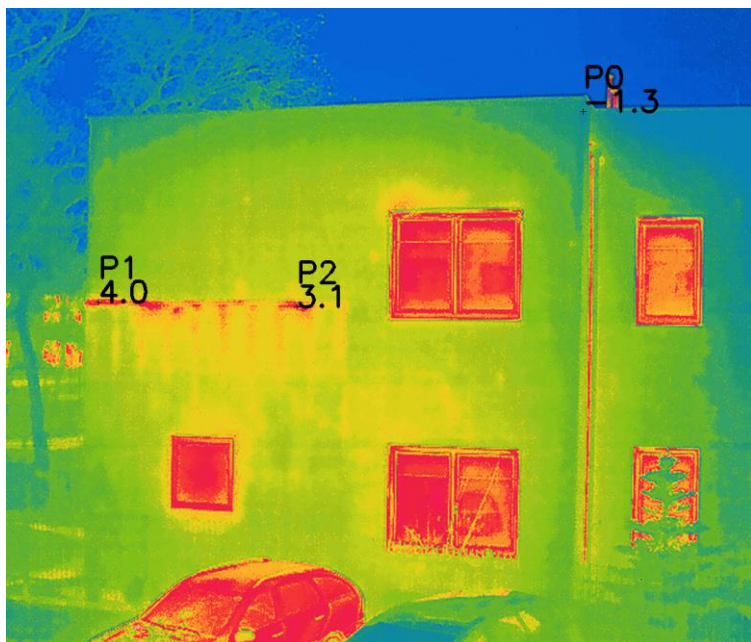


Punkt	Temp. °C
P0	12.2
P1	11.5
P2	12
P3	10,6
P4	5.8
P5	10,1

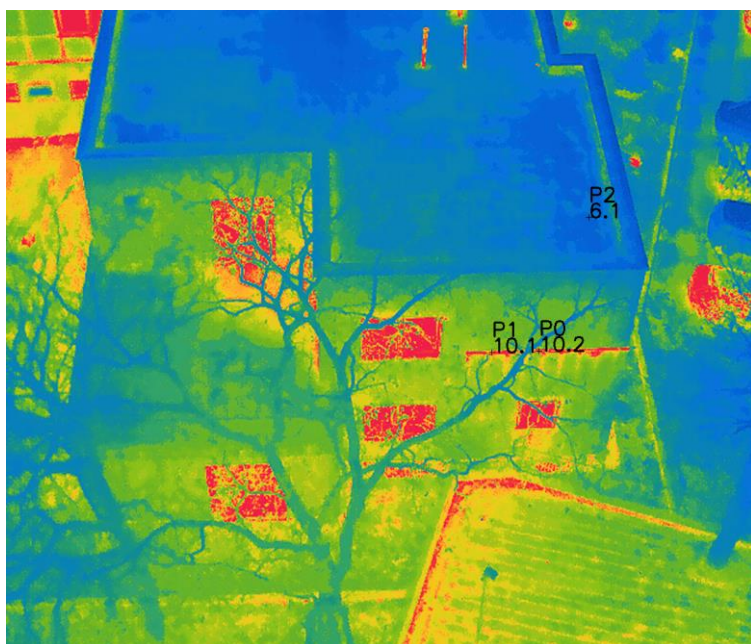
## 5. Elewacja od ul. Dietriecha



Punkt	Temp. °C
P0	3,3
P1	2,5
P2	3
P3	2
P4	-1,1



Punkt	Temp. °C
P0	-1,3
P1	4
P2	3,1



Punkt	Temp. °C
P0	10,2
P1	10,1
P2	6,1





AEROVISION

AeroVision Michał Grządka

Ul. Brzechwy 9, 22-300 Krasnystaw

biuro@aerovision.com.pl

www.aerovision.com.pl

