

Raport z wykonania zdjęć termowizyjnych z drona Autel Evo II

DUAL 640T.

1. Miejsce:

Ośrodek Pomocy Społecznej ul. 3-go Maja 28.

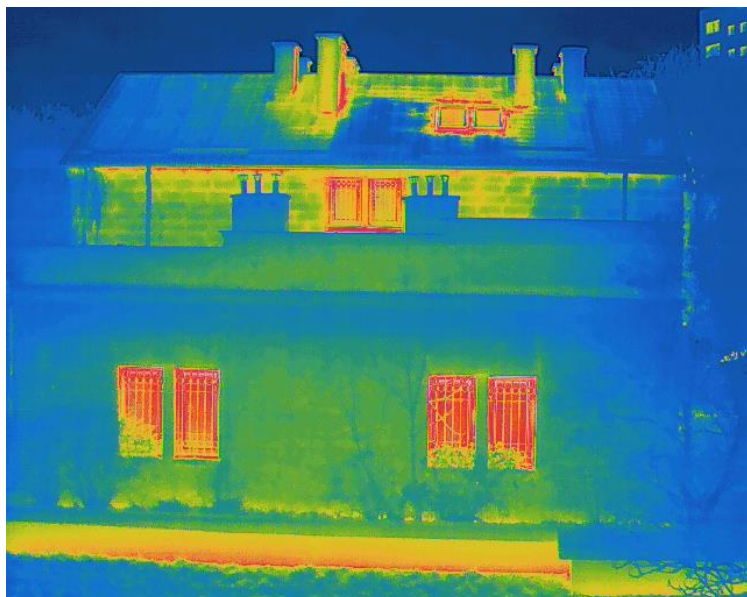
2. Parametry otoczenia

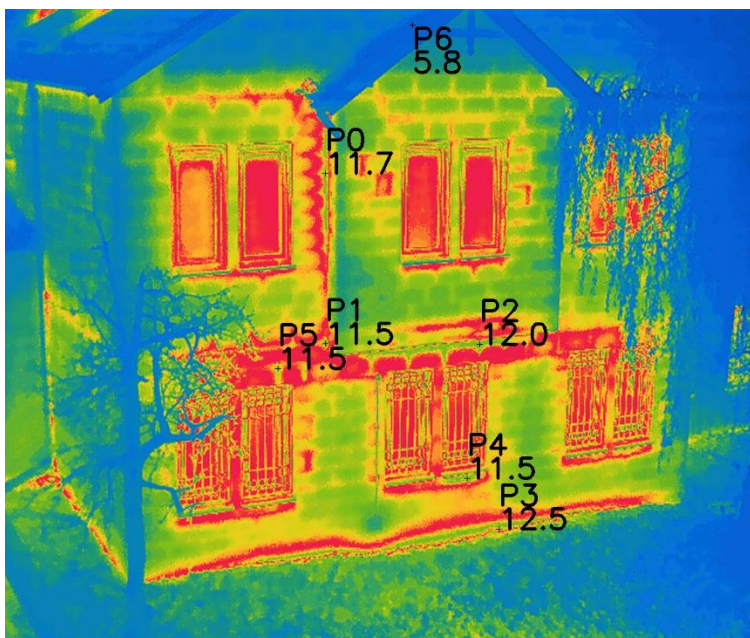
Kamera	XT709		
Temp. Odbicia	1.00	Temp. otoczenia	1.00
Transmitacja	1.00	Emisyjność	0.96
Odległość	2.00	Czas wykonania	2022-11-26 18:49:24

3. Opis lokalizacji.

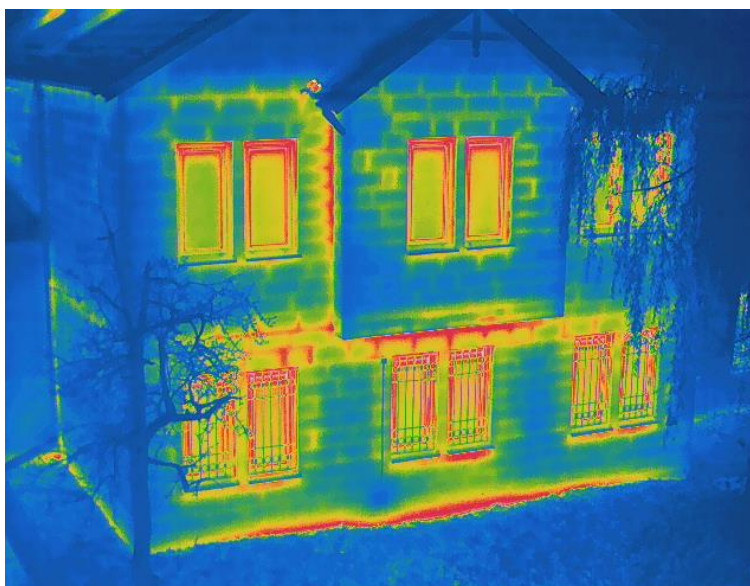
Budynek Ośrodka Pomocy Społecznej przy ulicy 3-go Maja 28 zlokalizowany jest wśród dość gęstej zabudowy osiedla budynków wielorodzinnych. W obrębie budynku znajduje się również wiele drzew, które uniemożliwiły wykonanie czystych zdjęć termowizyjnych zwłaszcza jeśli chodzi o elewację od strony samej ulicy 3 Maja.

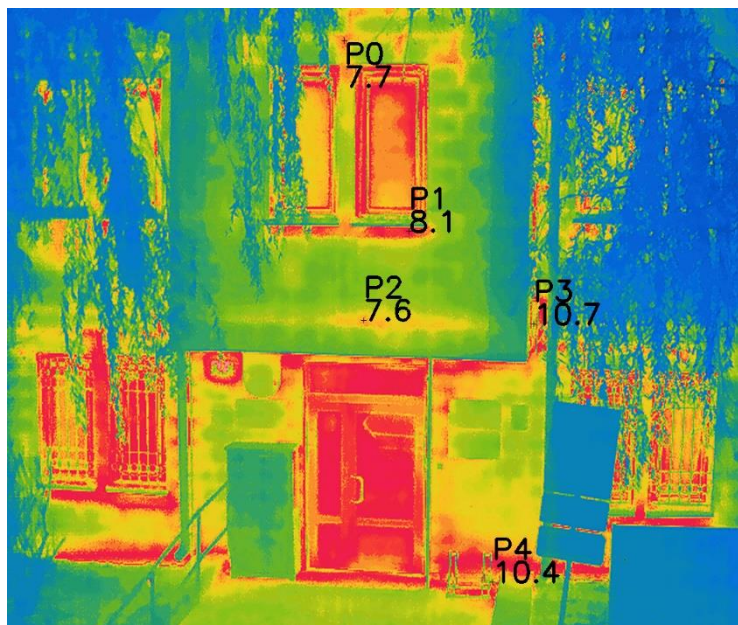
4. Zdjęcia elewacja.



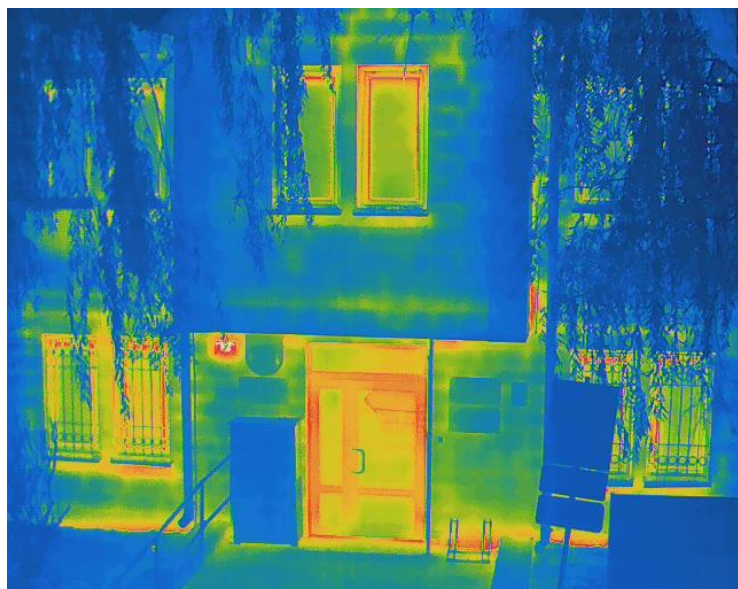


Punkt	Temp. °C
P0	11,7
P1	11,5
P2	12
P3	12,5
P4	11,5
P5	11,5





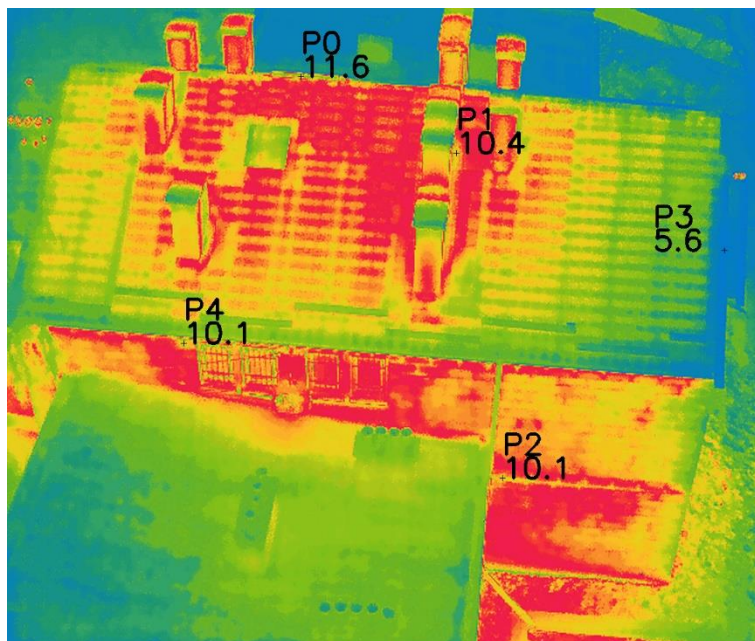
Punkt	Temp. °C
P0	7,7
P1	8,1
P2	7,6
P3	10,7
P4	10,4



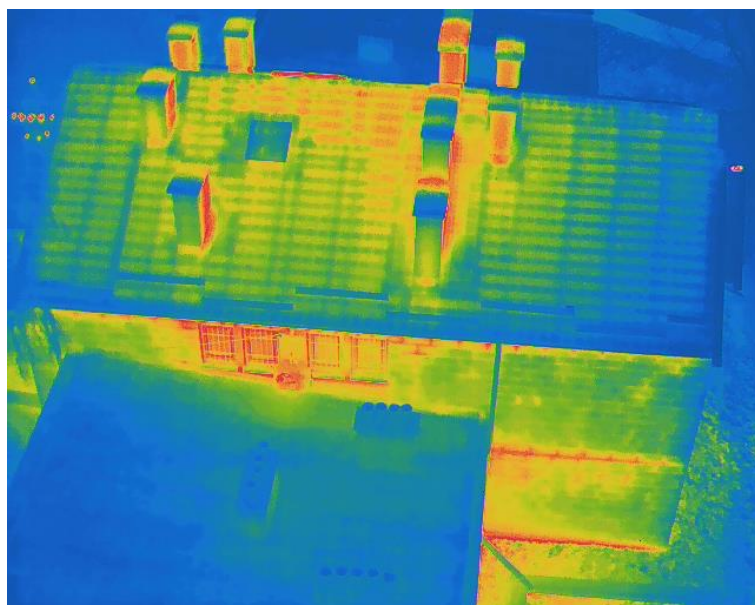
Elewacja budynku w termogramach od strony parkingu oraz parku wygląda dość jednolicie bez widocznych znacznych ciepłych punktów (bez piętra).

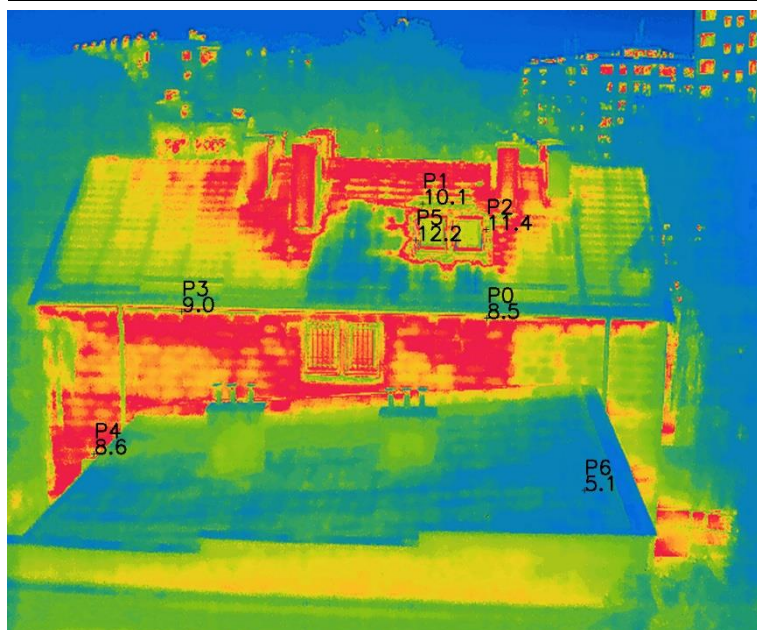
Elewacja budynku od frontu oraz od strony budynku wielorodzinnego na tyłach wykazuje duże straty ciepła nie tylko w okolicach okien ale i widoczne są przestrzenie pomiędzy materiałami budowlanymi oraz w kątach budynku.

5. Dach oraz piętro.

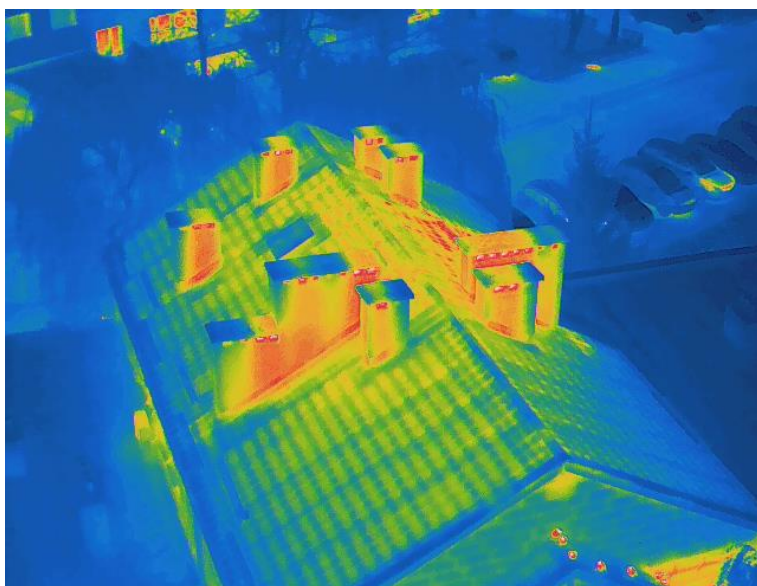
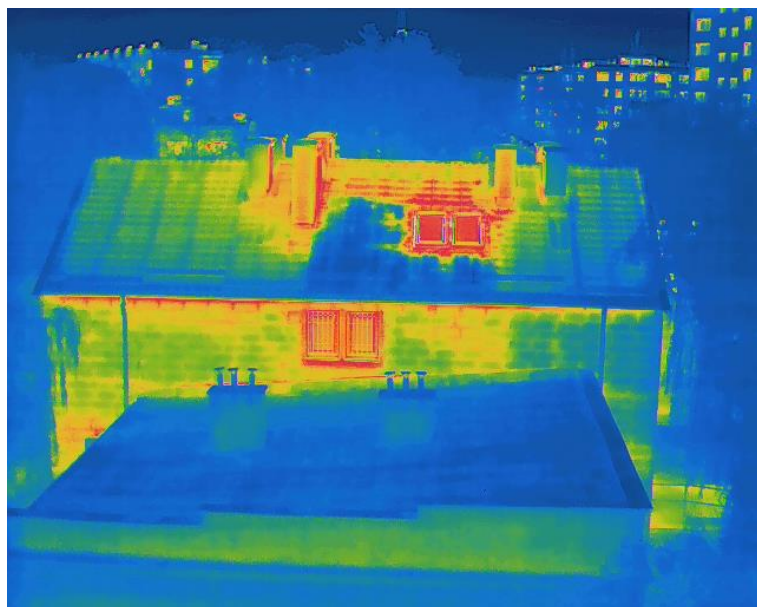


Punkt	Temp. °C
P0	11,6
P1	10,4
P2	10,1
P3	5,6
P4	10,1





Punkt	Temp. °C
P0	8,5
P1	10,1
P2	11,4
P3	9
P4	8,6
P5	12,2
P6	5,1



Na dachu oraz piętrze budynku wyraźnie widoczne ubytki ciepła. Praktycznie cały dach wykazuje podwyższoną temperaturę oraz wyraźnie widoczny brak ocieplenia budynku.