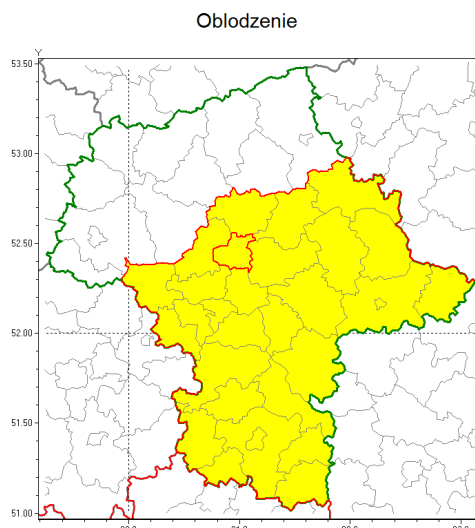




### Zasięg ostrzeżenia w województwie



### Ostrzeżenie meteorologiczne Nr 39

|  |   |
|--|---|
| Nazwa biura                                | IMGW-PIB Centralne Biuro Prognoz Meteorologicznych w Warszawie  |
| Zjawisko/stopień zagrożenia                | Oblodzenie/ 1   |
| Obszar                                     | województwo mazowieckie <b>powiat legionowski</b>   |
| Ważność                                    | od godz. 18:00 dnia 13.12.2018 do godz. 10:00 dnia 14.12.2018   |
| Przebieg                                   | Prognozuje się zamarzanie mokrej nawierzchni dróg i chodników po opadach mokrego śniegu. Temperatura minimalna od -2°C do -1°C, temperatura minimalna gruntu od -3°C do -1°C. |
| Prawdopodobieństwo wystąpienia zjawiska(%) | 80%   |
| Uwagi                                      | Brak.   |
| Dyżurny synoptyk<br>IMGW-PIB               | Maria Waliniowska   |
| Godzina i data wydania                     | godz. 12:51 dnia 13.12.2018   |
| SMS  | IMGW-PIB OSTRZEGA: OBLODZENIE/1 mazowieckie/legionowski od 18:00/13.12 do 10:00/14.12.2018 temp. min. od -2 st. do -1 st., przy gruncie do -3 st., lisko.                     |

Opracowanie niniejsze i jego format, jako przedmiot prawa autorskiego podlega ochronie prawnej, zgodnie z przepisami ustawy z dnia 4 lutego 1994r o prawie autorskim i prawach pokrewnych (dz. U. z 2006 r. Nr 90, poz. 631 z późn. zm.).

Wszelkie dalsze udostępnianie, rozpowszechnianie (przedruk, kopiowanie, wiadomości sms) jest dozwolone wyłącznie w formie dosłownej z bezwzględnym wskazaniem źródła informacji tj. IMGW-PIB.