

Raport z wykonania zdjęć termowizyjnych z drona Autel Evo II

DUAL 640T.

1. Miejsce:

Szkoła Podstawowa nr. 8 ulica Zegrzyńska 3.

2. Parametry otoczenia

Kamera	XT709		
Temp. Odbicia	0	Temp. otoczenia	0
Transmitacja	1.00	Emisyjność	0.96
Odległość	2.00	Czas wykonania	2022-11-26 18:50:24

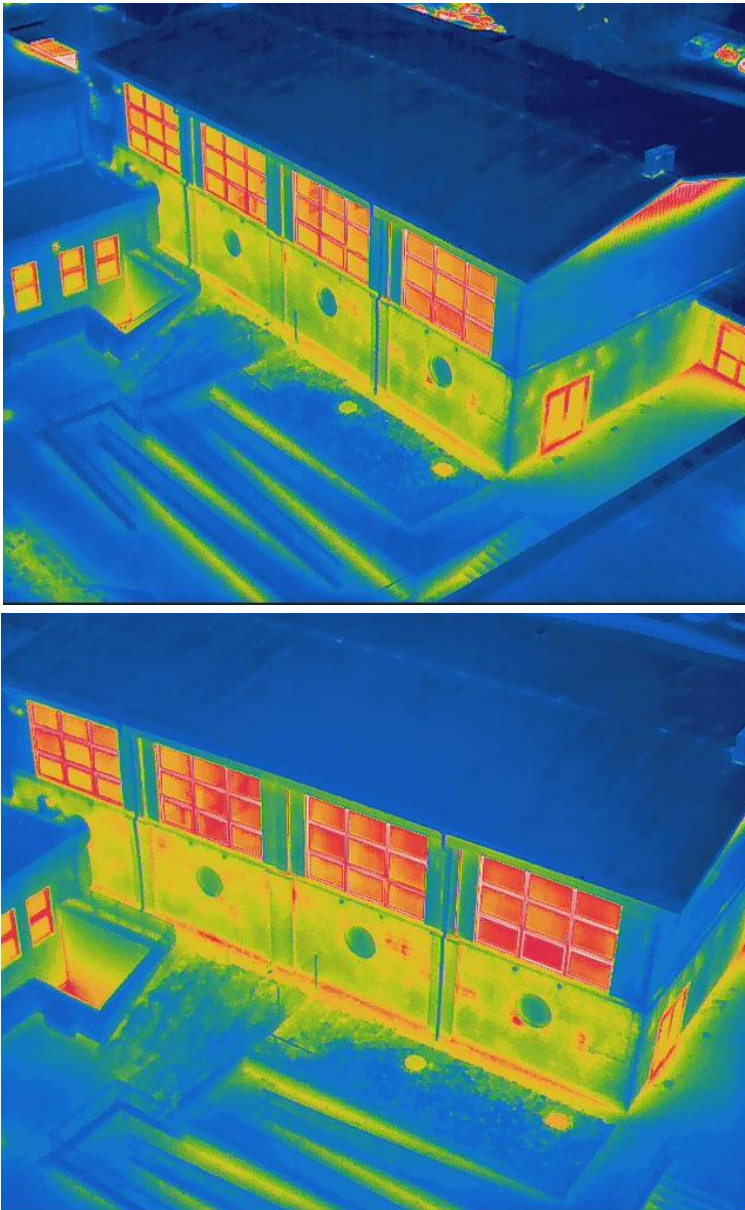
3. Opis lokalizacji.

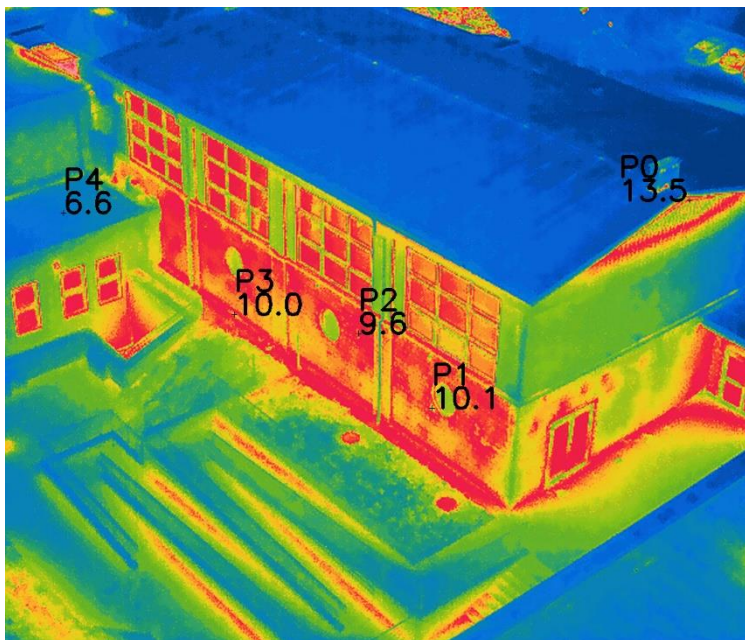
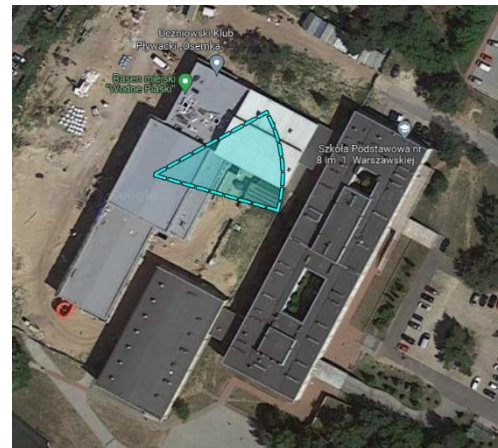
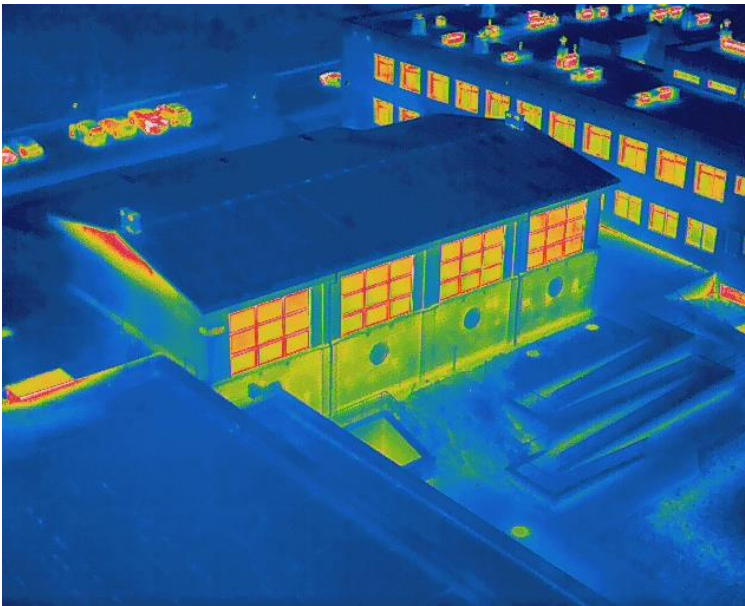
Szkoła Podstawowa nr. 8 przy ulicy Zegrzyńskiej to rozległy kompleks, 4 budynków. W trakcie inspekcji termowizyjnej wykryto problem z ociepleniem najprawdopodobniej sali gimnastycznej i w tym opracowaniu skupimy się wyłącznie na tym budynku.

Pozostałe budynki nie wykazują ubytków w dachu czy elewacji. Widoczne w termowizji są standardowe instalacje wentylacyjno-grzewcze, okna, drzwi oraz zewnętrzne instalacje elektryczne (np. lampy).



4. Sala gimnastyczna





Punkt	Temp. °C
P0	13,5
P1	10,1
P2	9,6
P3	10
P4	6,6