

Raport z wykonania zdjęć termowizyjnych z drona Autel Evo II

DUAL 640T.

1. Miejsce:

II Liceum Ogólnokształcące oraz Przedszkole Miejskie nr. 9, ulica Królowej Jadwigi 11.

2. Parametry otoczenia

Kamera	XT709		
Temp. Odbicia	1.00	Temp. otoczenia	1.00
Transmitacja	1.00	Emisyjność	0.96
Odległość	2.00	Czas wykonania	2022-11-26 18:50:24

3. Opis lokalizacji.

Budynek przy ulicy Królowej Jadwigi 11 mieści 3 podmioty:

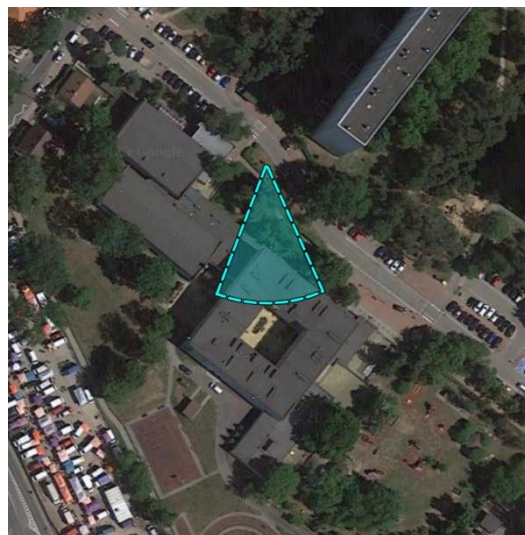
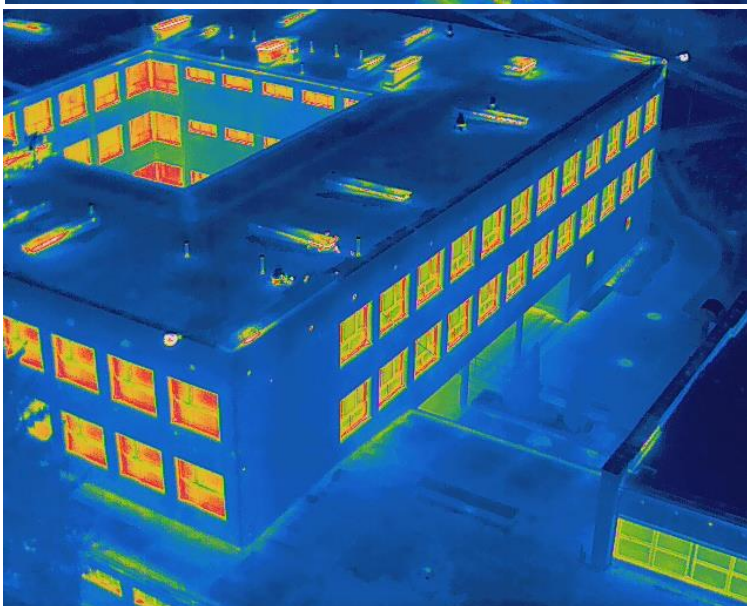
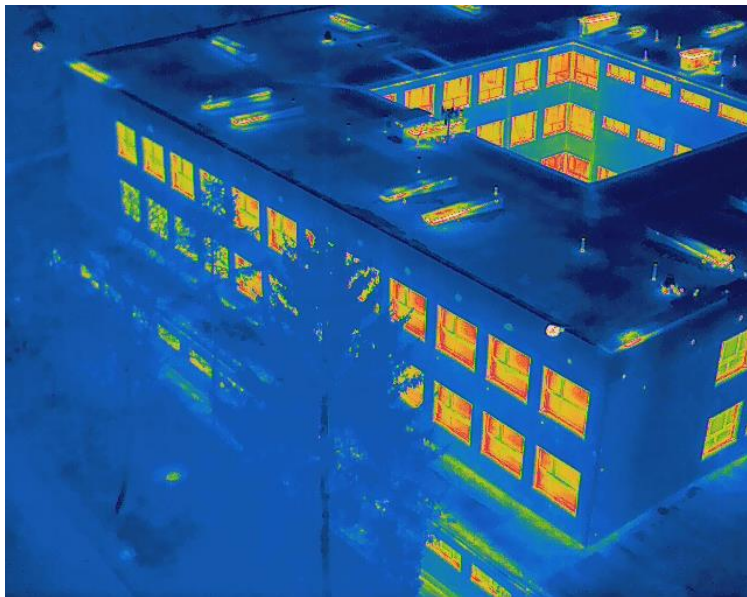
1. 2 LO zbudowany jest na planie kwadratu z wewnętrznym patio.
2. Przedszkole Miejskiego nr. 9 znajdujące się w przybudowie do budynku II LO.
3. Pływalnia Miejska (nie ujęta w opracowaniu).

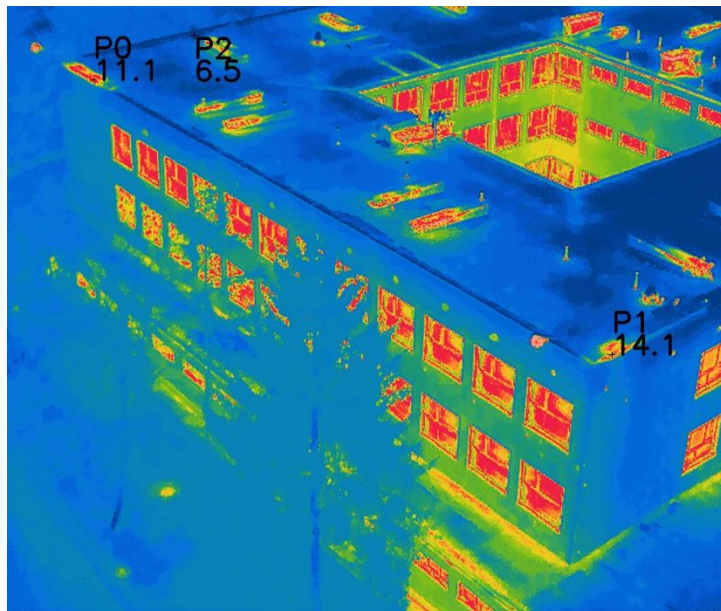
Sam budynek II LO, w termowizji nie objawia ciepłych miejsc ani na dachu ani na elewacji (po za dwoma punktami na gzymsach). Jedynie do weryfikacji typowe instalacje wentylacyjno-grzewcze czy są drożne (poprzez wyszukanie zimnych miejsc).

Budynek Przedszkola Miejskiego wykazuje ciepłe miejsca na dachu w okolicach szybów wentylacyjnych a także na elewacji wzdłuż okien.

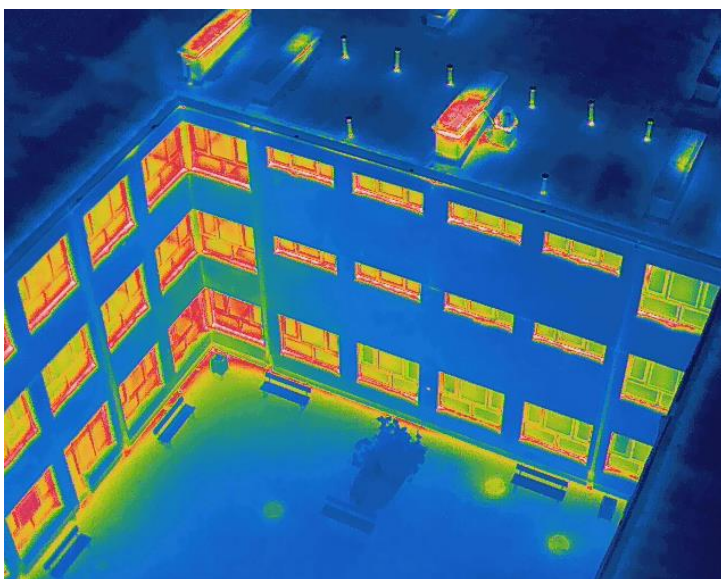
Budynek od strony południowo wschodniej otoczony kilkoma wysokimi drzewami. Natomiast od strony ulicy Królowej Jadwigi blisko zlokalizowany jest wielopiętrowy budynek wielorodzinny.

4. Budynek II Liceum Ogólnokształcącego.

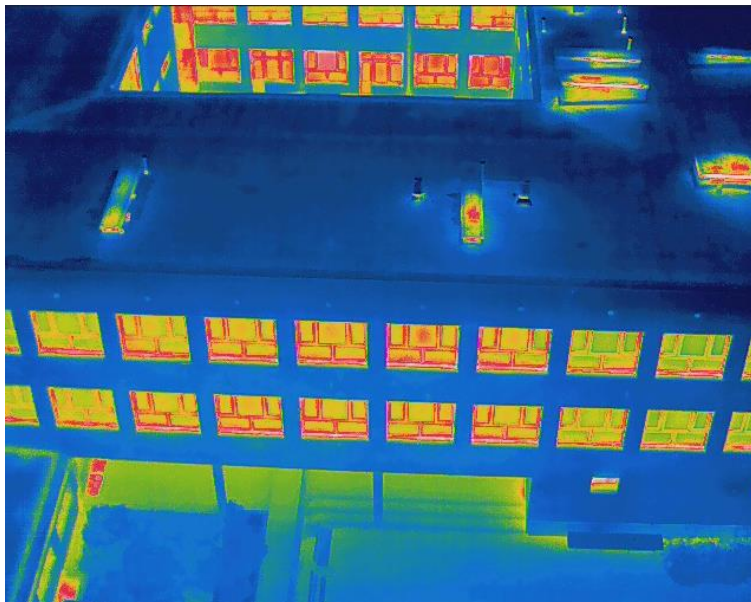




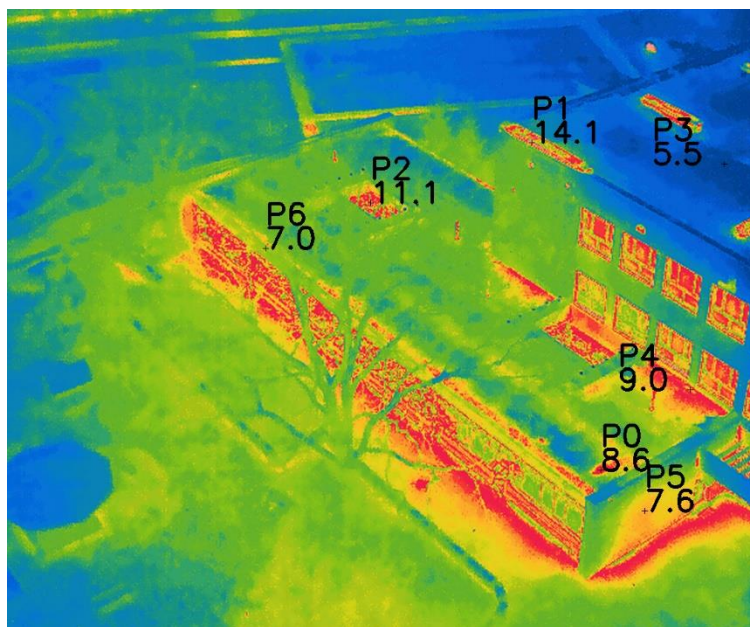
Punkt	Temp. °C
P0	11,1
P1	14,1
P2	6,5



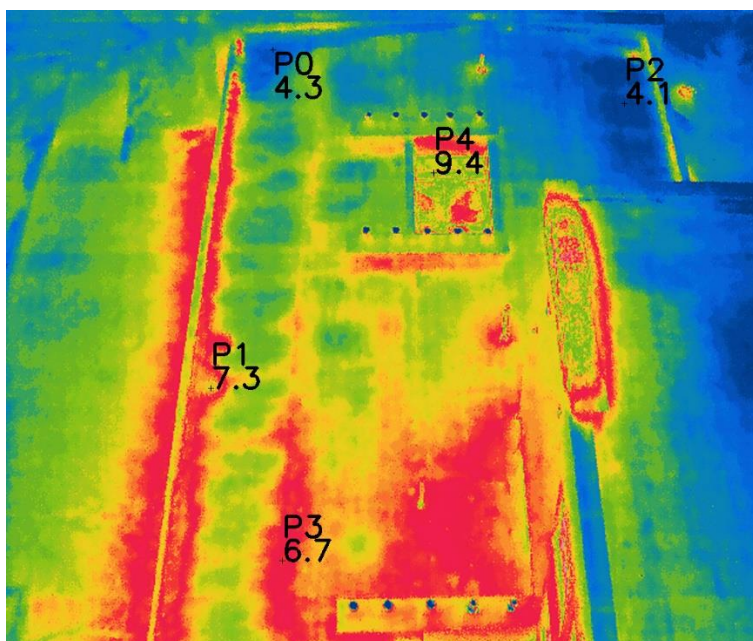
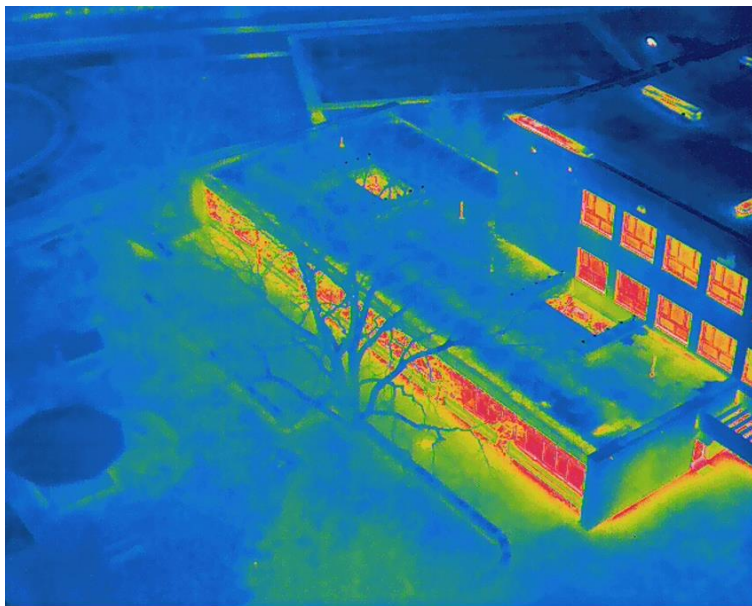
Na powyższym zdjęciu widać możliwe wystąpienie niedrożności kominów wentylacyjnych gdzie dwa kominy dość równomiernie oddają ciepło a pozostałe dwa jedynie punktowo.



5. Budynek Przedszkola Miejskiego nr. 9.



Punkt	Temp. °C
P0	8,6
P1	14,1
P2	11,1
P3	5,5
P4	9
P5	7,6
P6	7



Punkt	Temp. °C
P0	4,3
P1	7,3
P2	4,1
P3	6,7
P4	9,4