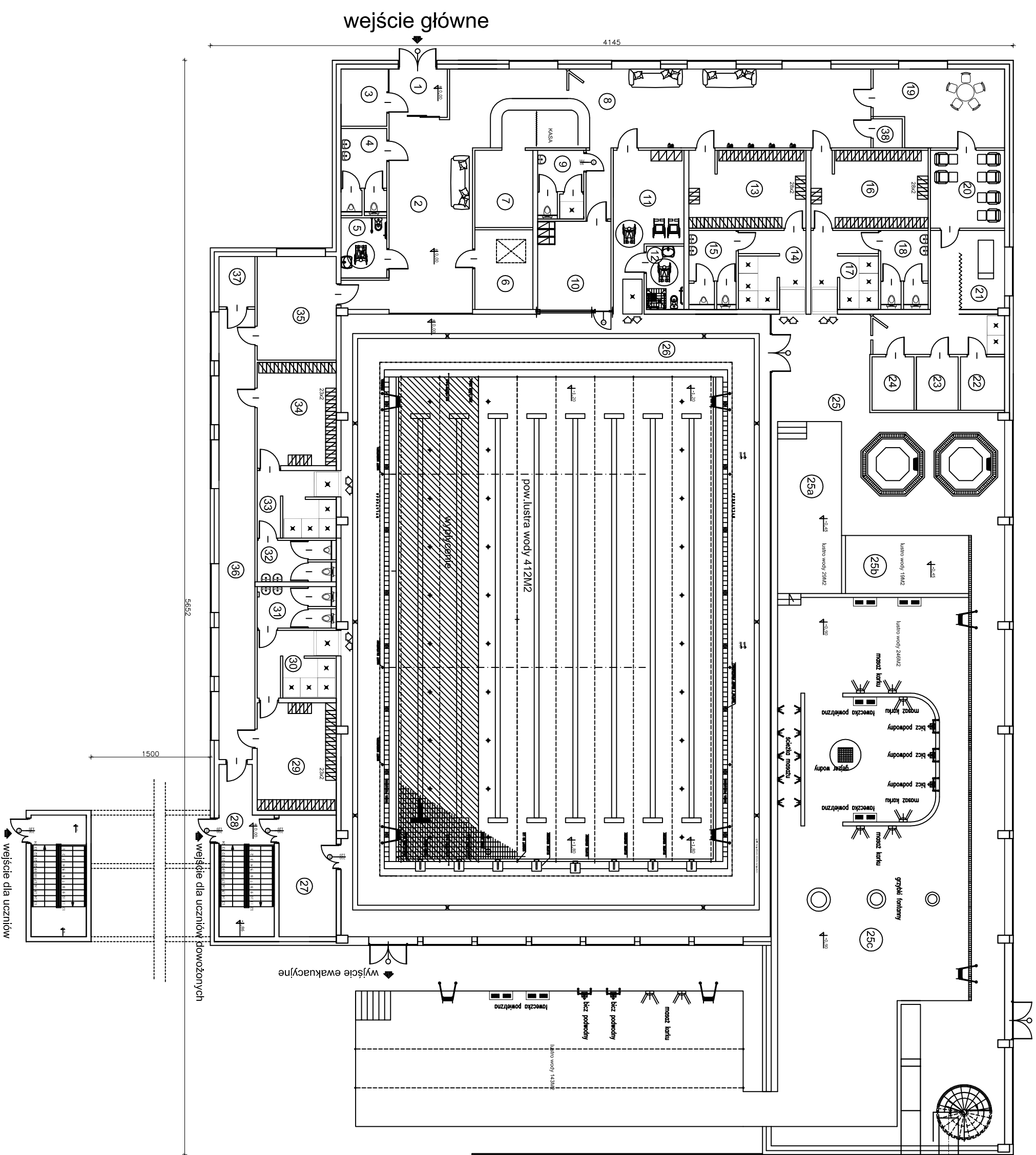


Wariant I POWIERZCHNIA
ZABUDOWY 1973M2



1. młotobito - 7,5m²
2. poczekalnia z widokiem na basen - 45m²
3. pom. stróż - 6,5m²
4. wc meble - 10,1m²
5. wc damskie + higienogigijeni - 7,5m²
6. pom. biurowe - 12,2m²
7. szatnia okry - 11,5m²
8. korytarz z ławką recepcyj - 92,2m²
9. wc panowski - 5,6m²
10. pom. recepcyj - 11,2m²
11. szatnia rekreacyjna - 23,4m²
12. wc higieniczne - 4,4m²
13. szatnia - 14,2m²
14. szatnia - 14,2m²
15. wc - 9,5m²
16. szatnia - 24,3m²
17. prysznic - 14,2m²
18. wc - 9,5m²
19. pom. szatniowe - 25m²
20. gniazda elektryczne - 15,7m²
21. pom. maszyn - 15,2m²
22. sauna - 6,2m²
23. sauna - 5,9m²
24. sauna - 5,9m²
25. basen rekreacja - 45m²
- 25a. basen dla dzieci g 45cm
- 25b. basen dla dzieci g 45cm-sauna pływania
- 25c. basen rekreacyjny g 90cm
26. basen sportowy - 7,7m²
27. magazyn basenu 10,5m²
28. kabinę stróżowa 22,4m²
29. pom. gospodarcze - 14,2m²
30. prysznic - 14,2m²
31. wc - 8,7m²
32. wc - 8,7m²
33. prysznic - 14,2m²
34. szatnia 21,7m²
35. pom. biurowe 21,8m²
36. pom. gospodarcze 42,5m²
37. pom. gospodarcze 4,8m²
38. pom. gospodarcze 2,3m²
39. pom. gospodarcze 2,3m²
- 39a. pom. gospodarcze 2,3m²
- 39b. pom. gospodarcze 2,3m²
- 39c. pom. gospodarcze 2,3m²
- 39d. pom. gospodarcze 2,3m²
- 39e. pom. gospodarcze 2,3m²
- 39f. pom. gospodarcze 2,3m²
- 39g. pom. gospodarcze 2,3m²
- 39h. pom. gospodarcze 2,3m²
- 39i. pom. gospodarcze 2,3m²
- 39j. pom. gospodarcze 2,3m²
- 39k. pom. gospodarcze 2,3m²
- 39l. pom. gospodarcze 2,3m²
- 39m. pom. gospodarcze 2,3m²
- 39n. pom. gospodarcze 2,3m²
- 39o. pom. gospodarcze 2,3m²
- 39p. pom. gospodarcze 2,3m²
- 39q. pom. gospodarcze 2,3m²
- 39r. pom. gospodarcze 2,3m²
- 39s. pom. gospodarcze 2,3m²
- 39t. pom. gospodarcze 2,3m²
- 39u. pom. gospodarcze 2,3m²
- 39v. pom. gospodarcze 2,3m²
- 39w. pom. gospodarcze 2,3m²
- 39x. pom. gospodarcze 2,3m²
- 39y. pom. gospodarcze 2,3m²
- 39z. pom. gospodarcze 2,3m²

Rysunki przedstawiają przykładowe rozwiązania funkcji aquaparku. Zostały wykonane bez dostępu do badań geologicznych ani mapy do celów projektowych

Investor:
GMINA LEGIONOWO
ul. Marsz. Józefa Piłsudskiego 41
05-120 Legionowo

Jednostka projektowa:
NARODOWA AGENCJA POSZANOWANIA ENERGII S.A
UL. ŚWIĘTKRZYSKA 20 00-002 WARSZAWA

Nazwa inwestycji:
PROGRAM FUNKCJONALNO-UŻYTKOWY KRYTEGO
BASENU Z CZĘŚCIĄ REKREACYJNĄ

adres inwestycji:
Legionowo, ul. Żegrzyńska.

specjalność:
ARCHITEKTURA

faza projektu:
PROGRAM FUNKCJONALNO - UŻYTKOWY

projektant:
LUKASZ ŚMIERZYŃSKI

projektant:
PATRYK ROMAN

tytuł rysunku:
RZUT K1 WARIANT 1

skala:
skala

data opracowania:
1200

numer rysunku:
SIERPIEŃ 2014

opis:
NR. 1